

Environmental Challenges and China's Green Choice

Ma Jun

01/04/2011

Great Economic Development

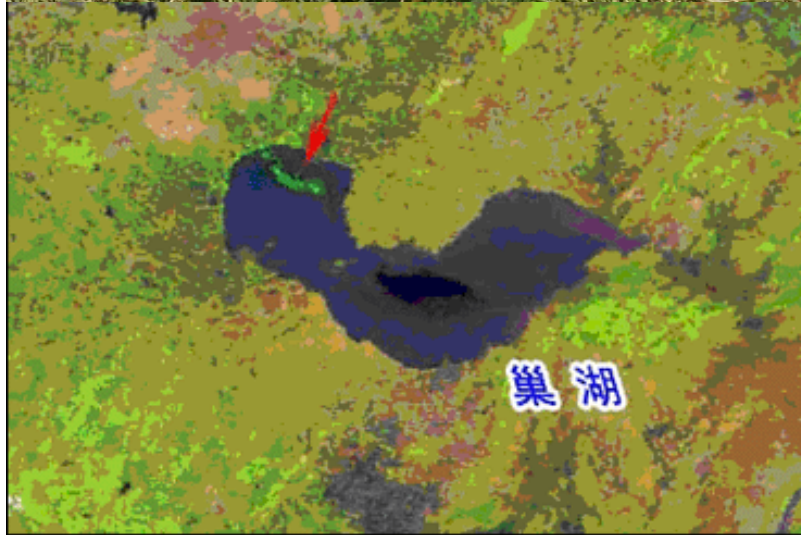


pressure mount on the environment

太湖：二十年的变迁 Lake Tai in 20 years



巢湖 – 曾经的鱼米之乡 Lake Chao



滇池 – 曾经的西南明珠 Lake Dianchi



Threat to Public Health: Water Pollution

全国有3亿多农村人口饮水不安全

Three hundred million rural residents don't have access to safe drinking water

五分之一的重点城市饮用水源地水质不达标

One-fifth of key cities' urban water sources do not meet water quality standards .

据不完全调查，目前全国受污染的耕地约有1.5亿亩

150 million mu of the country's cultivated land is polluted



加速资源耗竭

Resource further stressed

全国重点缺水城市分布图



Cities in Shortage of Water Supply

危害社会稳定

Threatens Social Stability





Journey toward Sustainability

- Rising public awareness
- New strategy and policy created
 - Turn to scientific way of development
 - Build harmonious society
 - Inclusive growth
- From 11th to the 12th Five-Year Plan
 - Targets met
 - Expand to cover more pollutants
- Challenges ahead

障碍何在 What are the real obstacles



技术问题 lack of technology	●	X
资金问题 Lack of money	●	X
缺乏动力 Lack of motivation	●	√

公众参与的政策和法律基础

Public Participation in Founding Law and Policy

- 《环境影响评价法》(2003)
- 《清洁生产促进法》(2003)
- 全面推进依法行政实施纲要(2004)
- 《清洁生产审核暂行办法》(2004)
- 国务院关于落实科学发展观加强环境保护的决定(2005)
- 《关于加快推进企业环境行为评价工作意见》(2005)
- 《环境影响评价公众参与暂行办法》(2006)
- 《政府信息公开条例》(2008)
- 《环境信息公开办法(试行)》(2008)
- Environmental Impact Assessment Law (2003)
- Cleaner Production Promotion Law (2003)
- Outline for Promoting Law-Based Administration (2004)
- Interim Measures on Clean Production Checks (2004)
- State Council on Implementing the Scientific Concept of Development and Strengthening Environmental Protection (2005)
- “On Accelerating the Evaluation of Corporate Environmental Behavior Views” (2005)
- Interim Procedure on Public Participation in Environmental Impact Assessments (2006)
- Regulation on Government Information Disclosure (2008)
- Environmental Information Disclosure Measures (2008)

公众参与——为清除污染寻找终极动力

PUBLIC PARTICIPATION:
GENERATE A FUNDAMENTAL MOTIVATION FOR POLLUTION CONTROL

1 2 3 4 5

污染地图 Pollution map



点击地图，查看中国各地区环境质量、污染物排放和污染源监管等三大类别的数据。

协助扩大环境信息公开，让社区了解周边环境危害和风险，推动公众广泛参与环境治理。

» more

绿色选择倡议 Green Choice Alliance



多家NGO组织推动大型企业将供应商环境表现纳入采购标准，绿化全球供应链。

同时倡议消费者考虑生产企业的表现，用自己的购买权利作出绿色选择。

» more

IPE Announcement



2010.09.19
公众环境研究中心新网站测试
·中，期待您的意见

2010.09.19
上海日立家用电器有限公司审核
·情况说明与结论

2010.09.19
普利司通(沈阳)钢丝帘线有限公
·司审核情况说明与结论

» more

CHINA WATER POLLUTION MAP 中国水污染地图

1 2 3 4 5



Pollution Map 污染地图

Click here to view environmental data from various regions in China. Our aim is to expand information disclosure to allow communities to fully understand the hazards and risks in their environment, thus promoting widespread participation in environmental governance.

» more



Green Choice 绿色选择倡议

A coalition of NGOs promoting a global green supply chain by urging corporations to concentrate on sustainable procurement and the environmental performance of their suppliers. The GCA encourages consumers to exercise their purchasing power by making green choices.

» more



IPE Notices IPE公告

2011.01.04

Removal of the Environmental Supervision Record for "Tangshan San You Xing Da Chemical Fiber Co., Ltd."

2010.12.31

Enterprise Feedback - "Zhongshan Yi Da Garments Co., Ltd."

2010.12.28

Environmental Information Transparency Index (PITI) — 2009-2010 Assessment

China Solid Waste Pollution Map 中国固废污染地图

Home Pollution Map Green Choice Alliance IPE Notices Environment & Health IPE Reports

Admin Region Pollution Locations Supervised Corporations Pollution Area Diagrams Environ Monitoring River Basin



Quick Search Supervision Records

[National] Corporate Supervision Records
Discharge Data

[National] Environmental Quality

[National] Emissions

Current Area: National

- | | | | |
|----------------|-----------|-----------|--------------|
| Beijing | Tianjin | Hebei | Shanxi |
| Inner Mongolia | Liaoning | Jilin | Heilongjiang |
| Shanghai | Jiangsu | Zhejiang | Shandong |
| Anhui | Fujian | Jiangxi | Guangdong |
| Henan | Hubei | Hunan | Sichuan |
| Guangxi | Hainan | Chongqing | Shaanxi |
| Guizhou | Yunnan | Tibet | Xinjiang |
| Gansu | Qinghai | Ningxia | |
| Taiwan | Hong Kong | Macau | |

Regional Air Quality Rankings [more](#)

No.	Year	Location	Urban Average Dustfall
1	2009	Xingtai	14.7000 t/km ² month
2	2009	Chengde	12.9300 t/km ² month

Regional Pollutant Discharge Rankings [more](#)

No.	Year	Location	Total Wastewater
1	2009	Guangdong	68.7400 10 ⁸ t
2	2009	Jiangsu	52.3600 10 ⁸ t

Environmental News [more](#)

- Longyuan to up overseas wind 2010-12-15
- China plays key role in Cancun cli... 2010-12-15
- 61 cities short of sewage treatmen... 2010-12-15

Google Translate

全国Pollutant Discharge Trends

[Home Page]



指标选择

- 废污水排放总量
- 工业废水
- 生活污水
- 工业废水达标排放率
- 城镇污水处理率
- 工业废水中化学需氧量
- 工业废水中氨氮
- 生活污水中化学需氧量
- 生活污水中氨氮

Print

Copy URL

Close Page

Home Page

Annual Variation Chart: Industrial wastewater COD Discharge

浙江水污染物排放趋势图

[返回首页]



指标选择

- 废污水排放总量
- 工业废水
- 生活污水
- 工业废水达标排放率
- 城镇污水处理率
- 工业废水中化学需氧量
- 工业废水中氨氮
- 生活污水中化学需氧量
- 生活污水中氨氮

China Water Pollution Map 中国水污染地图

Home Pollution Map Green Choice Alliance IPE Notices Environment & Health IPE Reports

Admin. Regions Pollution Locations Supervised Corporations Pollution Area Diagrams **Environ. Monitoring** River Basins

Quick Search Supervision Records

Environ Monitoring

National environmental quality real-time monitoring

- Key Municipalities Air Quality Announcement System]
- Changsha Air Quality Daily Report and Analysis]
- National Automated Real-Time Monitoring Data Announcement Systems for Surface Water Quality]
- Key Municipalities Air Quality Daily Report]



Enter Company Name

[National] Corporate Supervision Records Discharge Data

[National] Environmental Quality

[National] Emissions

Current Area: National

Beijing	Tianjin	Hebei	Shanxi
Inner Mongolia	Liaoning	Jilin	Heilongjiang
Mongolia	Shanghai	Jiangsu	Zhejiang
Anhui	Fujian	Jiangxi	Shandong
Henan	Hubei	Hunan	Guangdong
Guangxi	Hainan	Chongqing	Sichuan
Guizhou	Yunnan	Tibet	Shaanxi
Gansu	Qinghai	Ningxia	Xinjiang
Taiwan	Hong Kong	Macau	

Enter the Province/City

Environmental News

实时监测 Real Time Monitoring

国家地表水
水质自动监测实时数据发布系统

当前日期：2010年12月7日

国家地表水水质自动监测系统介绍



测量时间	项目	测量值	水质类别	III类标准
2010-12-07	pH	7.16	I	6-9
	溶解氧	3.60	IV	≥5
04:00:00	氨氮	0.43	II	≤1.0
	高锰酸盐指数	3.93	II	≤6
断面属性	珠江			
站点状况	正常			
站点简介	点击查看站点简介			
备注	* 为待更新仪器 - 为数据异常 pH无量纲, 其他参数单位mg/L			



Sentech

收集水质地图 Water Quality Maps

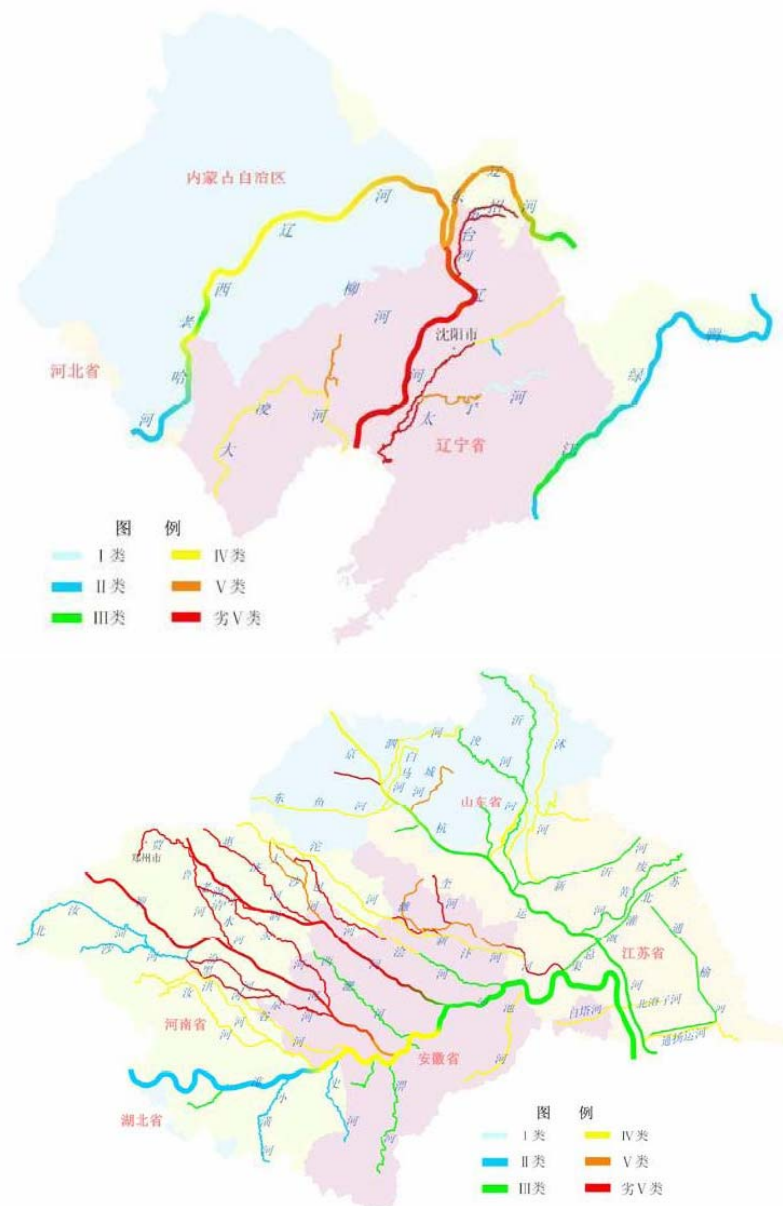
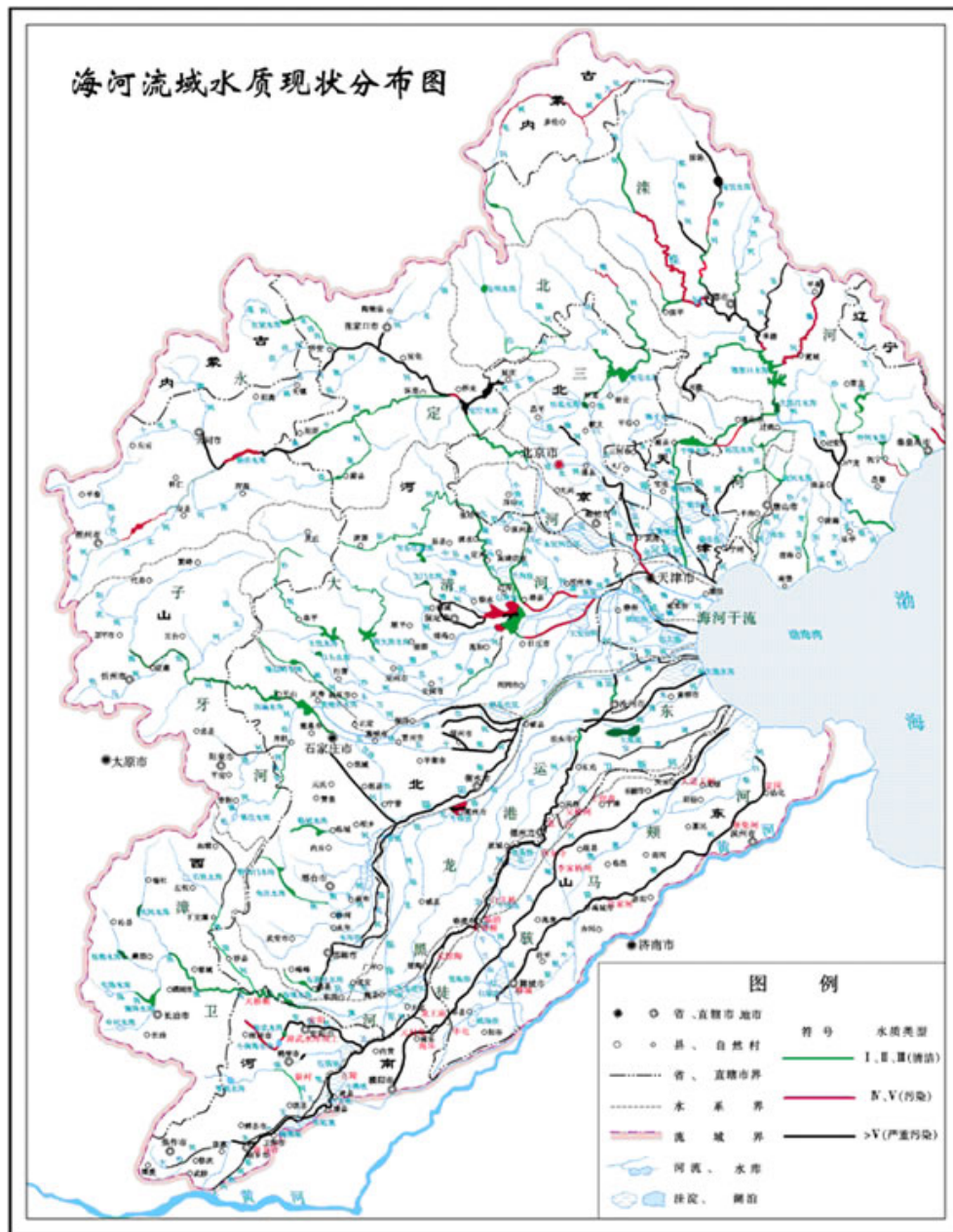
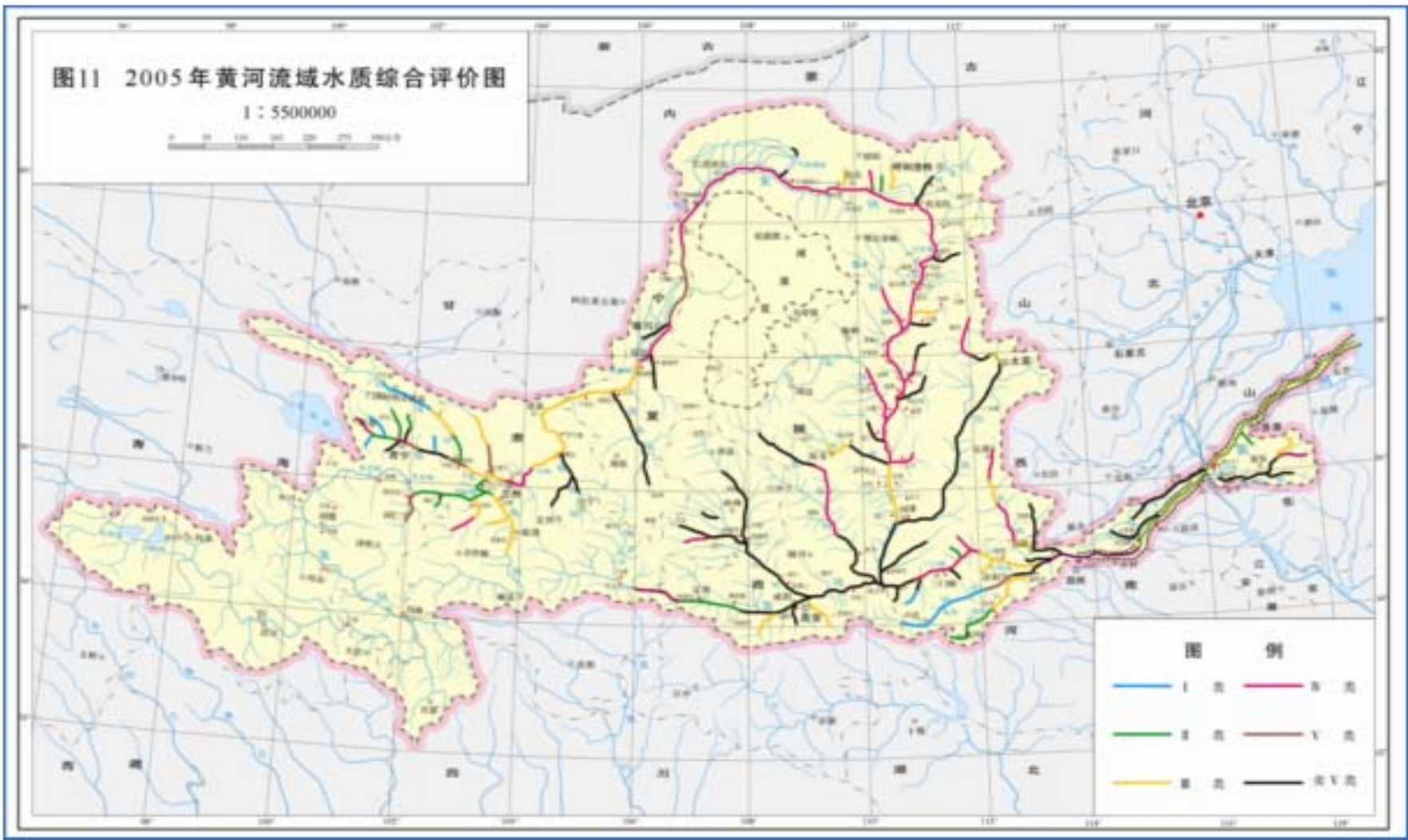


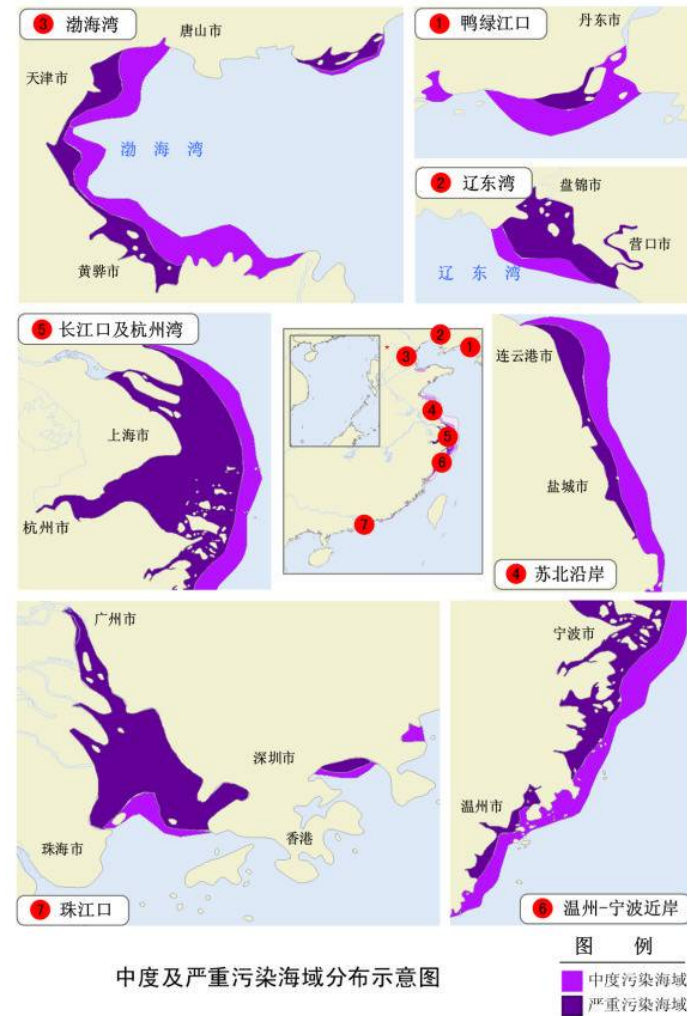
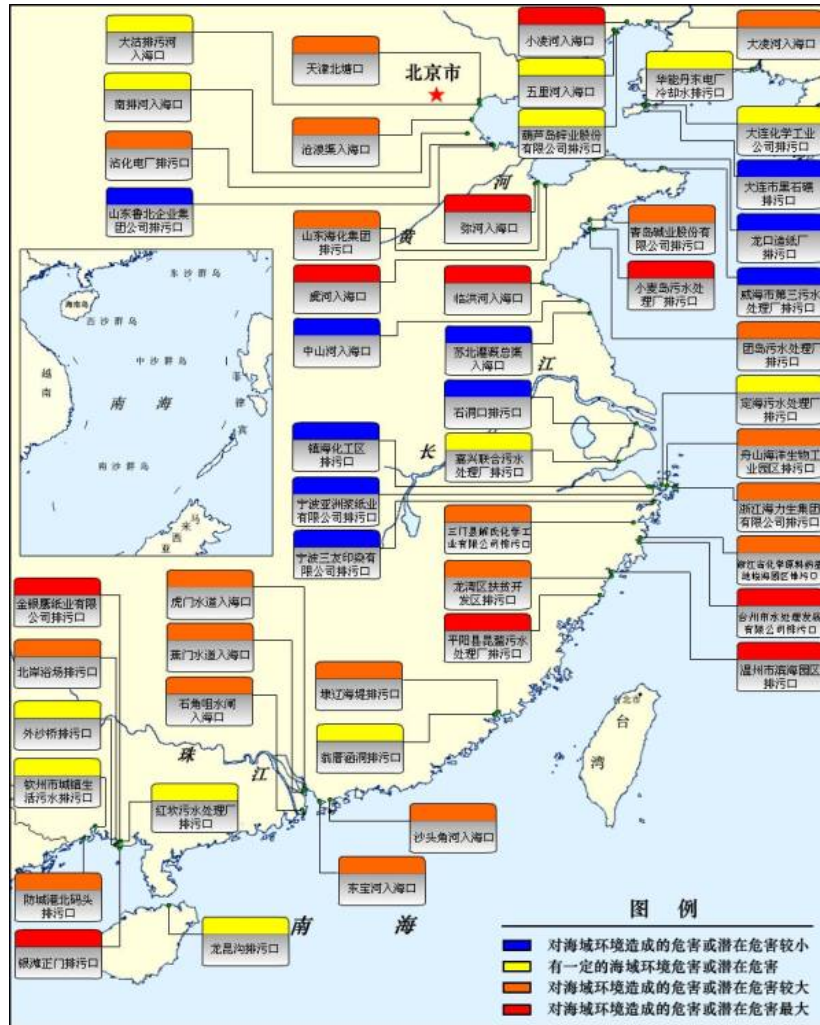
图11 2005年黄河流域水质综合评价图

1 : 5500000



80%的入海排污口超标排放

80% of discharge points to the sea non-compliant



中度及严重污染海域分布示意图

政府监管：环境信息公开取得进步

Progress made in environmental transparency

The screenshot displays the Shanghai Environment website interface. At the top, there is a navigation bar with links for HOME, SITEMAP, ENGLISH, and 中文. Below this is a secondary navigation menu with categories such as 首页, 政务信息, 机构职责, 规划与计划, 政策法规, 环境执法, 环境影响评价, 科技与标准, 招标与专项资金, 国际合作, 宣传教育, 行业建设, 环境质量, 监测与应急, 水污染防治, 大气污染治理, 噪声污染控制, 固废污染防治, 化学品污染防治, 核安全与辐射安全, 自然生态, and 绿色创建.

The main banner features the Shanghai Environment logo (上海环境 SHANGHAI ENVIRONMENT) and a large green slogan: 迎世博 创国家环保模范城市 (Welcome World Expo, Create National Environmental Model City). Below the banner, the current location is indicated as 您现在的位置: 首页 >> 环境执法 (Your current location: Home >> Environmental Enforcement).

A navigation bar for the 'Environmental Enforcement' section includes: 栏目导航: 环保执法公告, 环保专项行动, 环保案件链接, 排污费公示. The 'Environmental Enforcement Announcements' (环保执法公告) sub-section lists several items:

- 2008年第二批本市环保系统查处违法企业名单
- 2008年第一批本市环保系统查处违法企业名单
- 2007年第二批本市环保系统查处违法企业名单
- 2007年第一批本市环保系统查处违法企业名单
- 2006年第二批本市环保系统查处违法企业名单
- 2006年第一批本市环保系统查处违法企业名单

A '更多' (More) link is provided for further details. Below this, a section titled '执法检查专项行动' (Special Action for Law Enforcement Inspection) features a banner with the slogan: 转变传统观念 推行低碳经济 (Change traditional concepts, promote low-carbon economy). This section lists three items:

- 本市环保执法探索长效管理机制 (2009-04-29)
- 今年本市环保专项行动抓住三个重点 (2009-04-22)
- 严厉打击环境违法行为，2009年环保专项行动正式启动 (2009-04-16)

The date and day are shown as 2009年5月31日 星期日 (Sunday, May 31, 2009).

Local media used to expose polluters

A3 常州新闻 民声·调查

告别一次性用品

计量误差和汽油品质同样重要

注意小节 爱护城市“名片”

环卫：分段定时保洁 市民：共同理解配合

购买经济适用房，多交契税能退税？

6-7月被查处环境违法企业

条件成熟增设站点

第A03版：常州新闻 (民声·调查)

上一版 下一版

- 标题目录
- 1 计量误差和汽油品质同样重要
 - 2 购买经济适用房，多交契税能退税？
 - 3 注重小节 爱护城市“名片”
 - 4 环卫：分段定时保洁 市民：共同理解配合
 - 5 6-7月被查处环境违法企业

常州日报 数字报纸

一报在手 纵览天下 权威主流媒体

版面导航

常州日报国内统一刊号：CN32-0012

2008年7月18日

上一篇 下一篇

放大+ 缩小- 默认O

6-7月被查处环境违法企业

单位	违法事实
金坛市第二污水处理厂	水污染物超标排放：氨氮 91.6mg/L、COD 86.5mg/L、总磷12.2mg/L、总氮104mg/L
溧阳市庆丰精细化工有限公司	水污染物超标排放：苯胺类 1.73mg/L、硝基苯类6.46mg/L、氨氮6.17mg/L
溧阳市污水处理有限公司	水污染物超标排放：氨氮 28.9mg/L、总磷0.923mg/L、总氮42.3mg/L
武进寨桥电镀有限公司	水污染物超标排放：总铜 1.28mg/L、总镍1.96mg/L
常州金鼎电镀有限公司	水污染物超标排放：COD256mg/L、总磷1.14mg/L
常州灵晶半导体科技有限公司	水污染物超标排放：氨氮 24.1mg/L
常州市高尔登染整厂	水污染物超标排放：氨氮35.2mg/L、总氮54.3mg/L
常州龙祥钢铁有限公司	水污染物超标排放：总磷0.97mg/L

6-7月被查处环境违法企业

企业名称	违法事实
金坛市第二污水处理厂	氨氮、COD、总磷、总氮超标
溧阳市庆丰精细化工有限公司	苯胺类、硝基苯类、氨氮超标
溧阳市污水处理有限公司	氨氮、总磷、总氮超标
武进寨桥电镀有限公司	总铜、总镍超标
常州金鼎电镀有限公司	COD、总磷超标
常州灵晶半导体科技有限公司	氨氮超标
常州市高尔登染整厂	氨氮、总氮超标
常州龙祥钢铁有限公司	总磷超标

江苏大轴水鼓 餐饮有限公司 协办

在线监测数据网上公布 Online monitoring data put on Internet

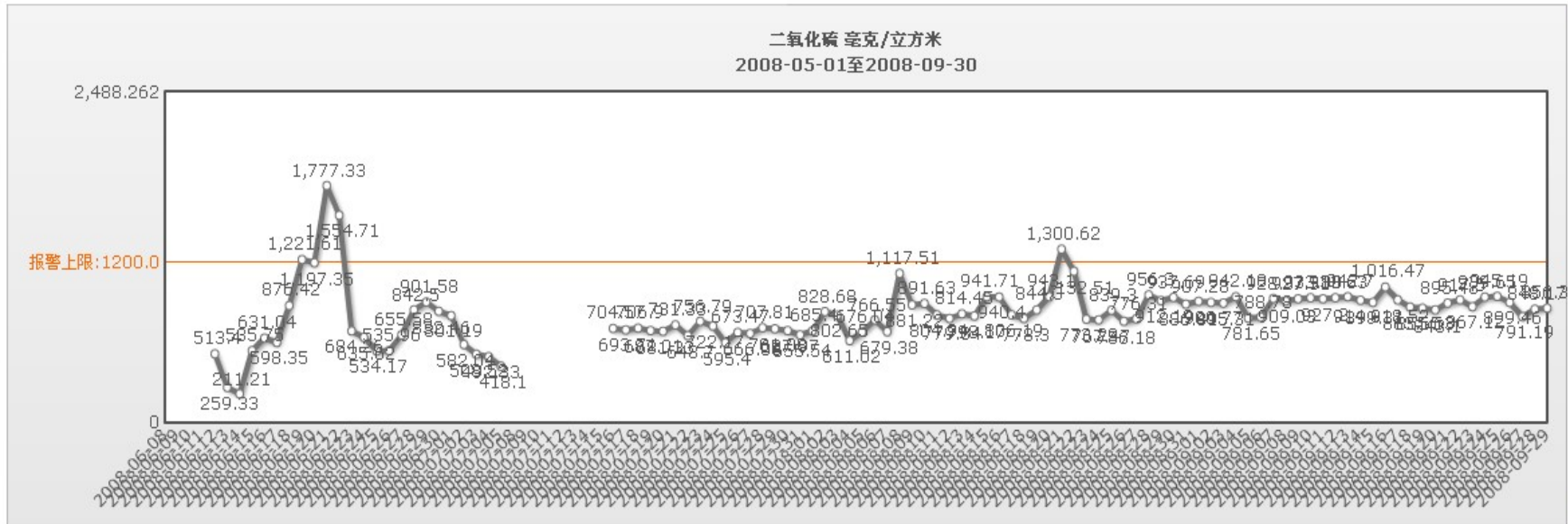


武汉环境保护
WWW.WHEPB.GOV.CN

重点污染源信息发布系统(试运行)

废水排放信息 废气排放信息 历史数据查询 视频监控

排放种类 污染源 排放口 污染物 从 到



您是信息发布系统的第8208位访客

武汉市环境保护局主办

武汉市迪米克斯节能科技有限责任公司 维护制作

福州：公布经过确认的公众投诉举报记录

confirmed complaints and petition records also published



福州市便民呼叫中心 12345

首页
诉求件列表
使用向导
运行通报
参与部门
管理登录

呼叫件列表

查询方式1: [点击这里查看帮助](#)

请输入您的诉求流水编号(11位): 请输入6位验证码:

查询方式2:

时间范围: 从 2008 年 1 月 1 日 到 2009 年 1 月 1 日

处理情况: 所有 已批转 正在办理 重新办理 处理完毕 过期未处理 逾期办理中 逾期办理

诉求类别: 所属区域: 转办部门:

批示意见:

诉求件来源: 诉求类型: 所有 评论件 区域联办件

搜索领域: 标题 内容 标题与内容 关键字:

诉求编号	诉求类别	类型	诉求标题	处理情况	批示情况	来源	点击
09010100102	环境保护	投诉	阳光集团乌山崇城工地严重扰民、洪山镇黎明兴园路环境卫生差	处理完毕	直接批转	网站	28
09010100066	环境保护	投诉	福清市渔溪镇龙华路噪音扰民请处理	处理完毕	直接批转	电话	45
09010100039	环境保护	举报	重蹈覆辙, 噪音扰民!	处理完毕	直接批转	电话	35
09010100025	环境保护	投诉	请长乐市工商管理局, 环保局查处影响我们生活, 污染社区环境的行为	处理完毕	直接批转	网站	123
09010100005	环境保护	投诉	[评] 餐馆噪声严重扰民	处理完毕	直接批转	网站	104
08123100260	环境保护	投诉	控诉名豪天地噪声扰民依旧, 环保局敷衍老百姓, 不作为。	处理完毕	直接批转	网站	20
08123100256	环境保护	投诉	太可怕的噪音	处理完毕	直接批转	网站	28
08123100217	环境保护	投诉	投诉国棉永辉超市噪音扰民	处理完毕	直接批转	电话	6
08123100194	环境保护	举报	老人馆内打麻将, 噪音严重扰民	处理完毕	直接批转	电话	84
08123100182	环境保护	举报	[评] 无证铁制品加工店, 噪音扰民	处理完毕	直接批转	电话	11
08123100169	环境保护	投诉	[评] 噪声扰民何时休?	处理完毕	直接批转	网站	64
08123100162	环境保护	投诉	环保, 卫生, 市容	处理完毕	直接批转	网站	19
08123100152	环境保护	投诉	请做好市容环卫车的安全标志工作	处理完毕	直接批转	电话	7
08123100088	环境保护	投诉	请相关部门清除小区对面的建筑垃圾与生活垃圾, 谢谢	处理完毕	直接批转	电话	13
08123100076	环境保护	举报	福州森林公园门口占道摆摊问题	处理完毕	直接批转	电话	28

总记录: 4348条 总共: 290页 首页 上页 1 2 3 4 5 下页 尾页 跳到 页 每页 行

福州市人民政府办公厅主办 福州市政务信息中心 / 福州市效能办 / 福州市信访局协办
 数字福建鼓楼区建设领导小组办公室 承办 © 版权所有 创意制作: 技术支持 联系电话: 0591-12345
 ICP备案序号: 闽ICP备05031836号

- 企业环境表现
- 环境监管信息
- 企业
- 市政污水处理厂
- 企业排放数据
- 地区环境状况
- 污染源分布图
- 污染示意图
- 环境新闻



返回首页 | 首页 | 企业环境表现 | 环境监管信息 | 企业

最新记录

企业名称: 年份:

地区: 每页显示: 条记录

[高级查找 >](#)

序号	企业名称	地区	年份	环境监管记录
681.	天津开发区三昌五金制品有限公司	天津	2010	出 错
682.	晋华铝业公司	天津	2009	出 错
683.	新源二厂	天津	2009	出 错
684.	天津泰兴有色金属有限公司	天津	2010	出 错
685.	天津市津海冶炼厂	天津	2010	出 错
686.	宁夏昊华化工有限公司	宁夏	2010	出 错
687.	天津市中泰钢铁有限公司	天津	2009	出 错
688.	天津滨海新区开滦分公司开滦铁矿	天津	2010	出 错
689.	天津市开滦分公司开滦铁矿	天津	2010	出 错
690.	天津市开滦分公司开滦铁矿	天津	2010	出 错
691.	天津市开滦分公司开滦铁矿	天津	2010	出 错
692.	天津市东郊钢铁五金制品厂	天津	2009	出 错
693.	天津经济技术开发区	天津	2009	出 错
694.	天津市中泰钢铁有限公司	天津	2009	出 错
695.	天津市津海冶炼厂	天津	2009	出 错
696.	天津市开滦分公司开滦铁矿	天津	2009	出 错
697.	天津市东郊钢铁五金制品厂	天津	2009	出 错
698.	天津市津海冶炼厂	天津	2009	出 错
699.	天津市开滦分公司开滦铁矿	天津	2009	出 错
700.	天津市开滦分公司开滦铁矿	天津	2009	出 错

75000条企业环境监管记录

Over 75,000 Records of Violations

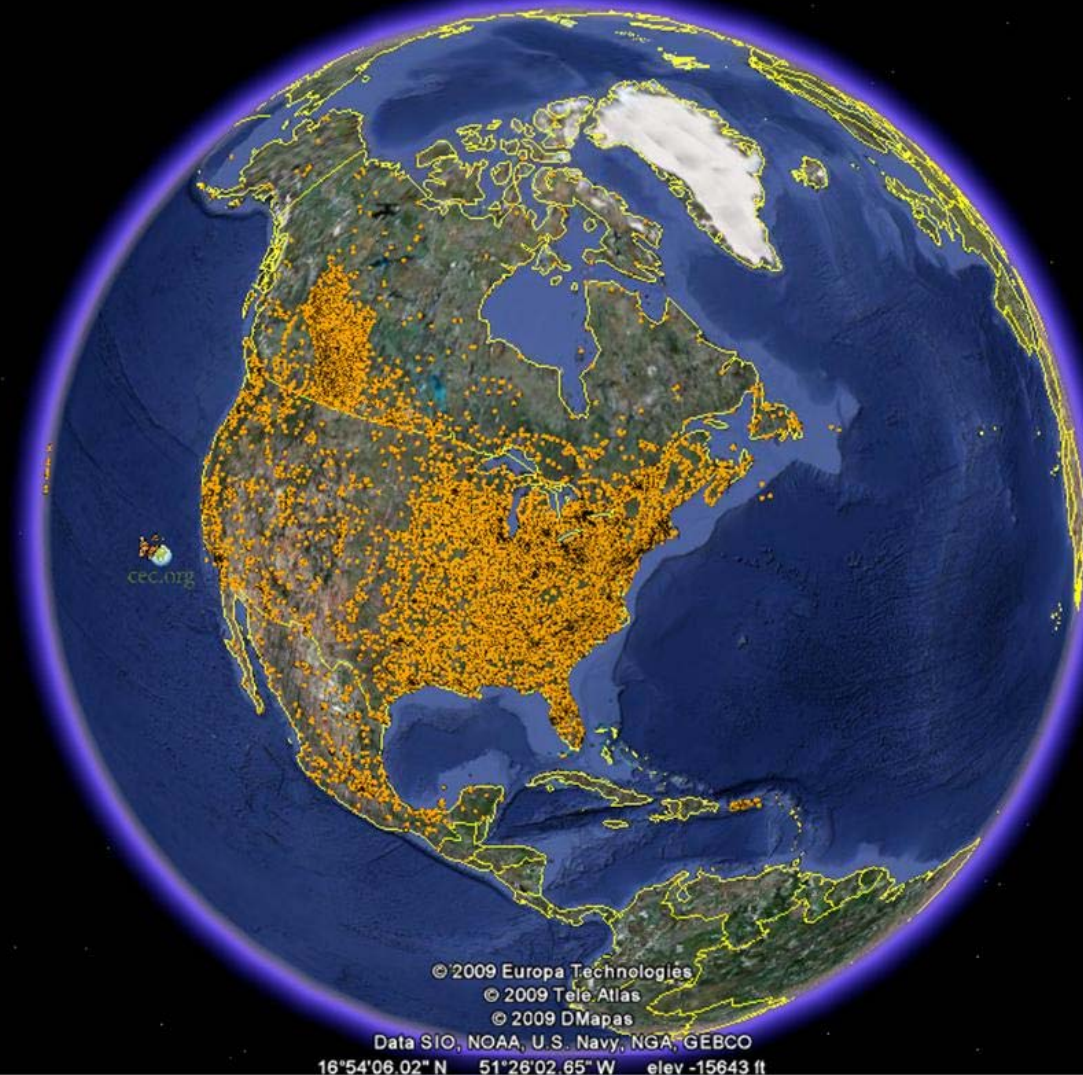
信息公开：渐成环境管理重要手段

Information Disclosure: Part of Environmental Management



北美

NAFTA



© 2009 Europa Technologies
© 2009 Tele Atlas
© 2009 DMapas

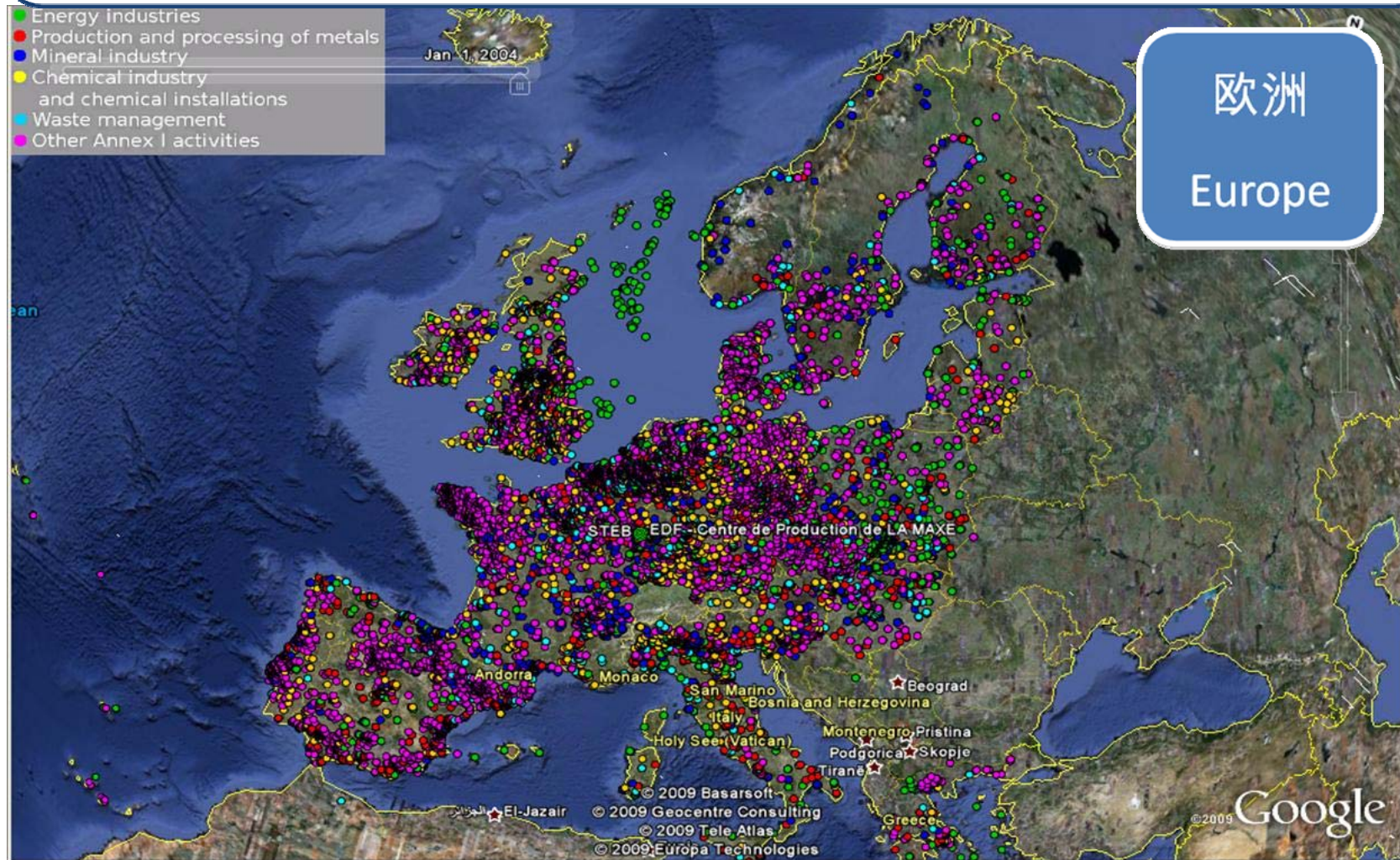
Data SIO, NOAA, U.S. Navy, NGA, GEBCO
16°54'06.02" N 51°26'02.65" W elev -15643 ft

©2009 Google

Eye alt 7390.06 mi

信息公开：渐成环境管理重要手段

Information Disclosure: Part of Environmental Management





查询

共有2277个点/已显示2216个点

企业监管记录分布

2010年重点监控企业

They discharge over 65% of China's water and air pollutants

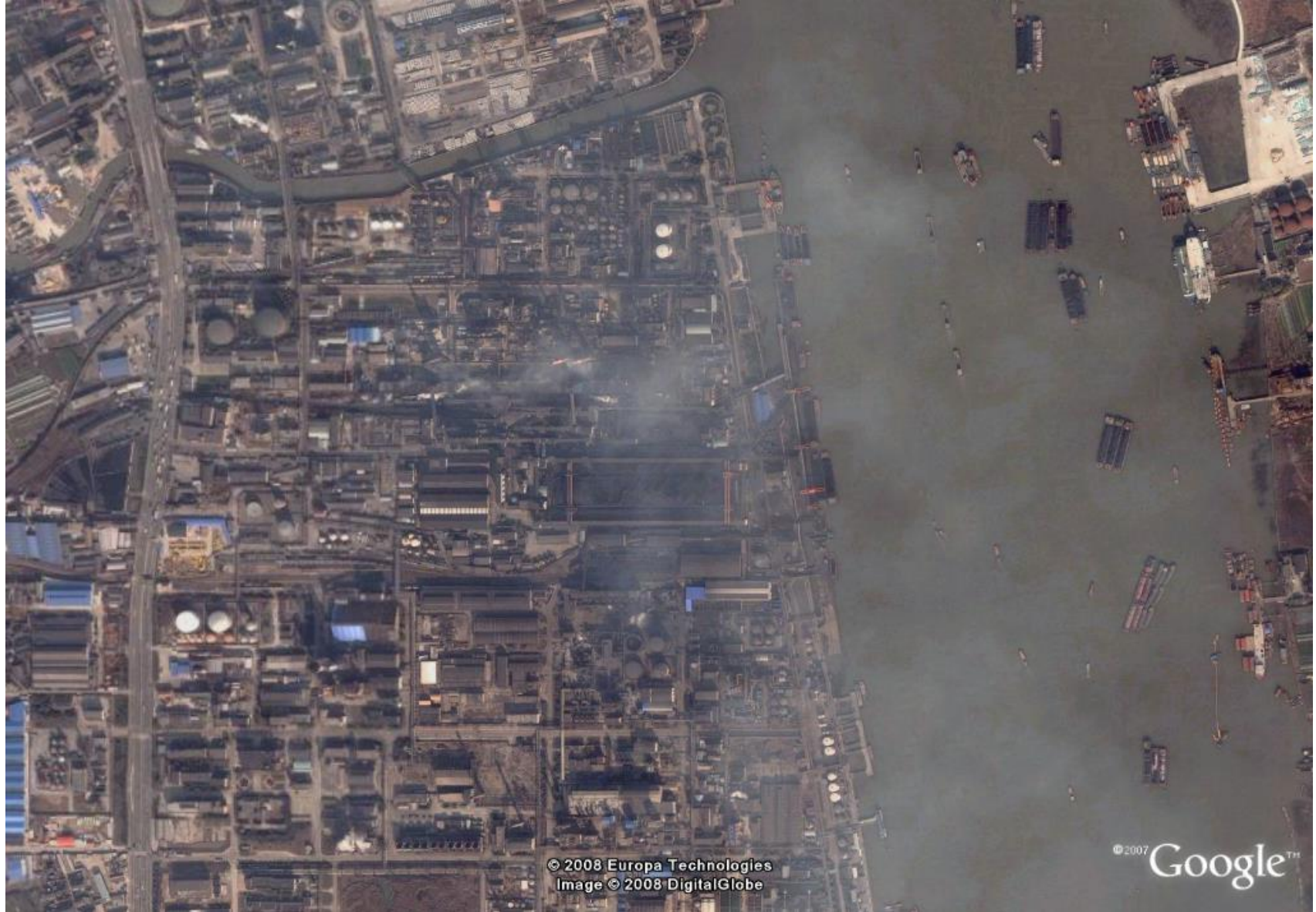






Image © 2010 DigitalGlobe

©2010 Google™



© 2008 Europa Technologies
Image © 2008 DigitalGlobe

© 2007 Google™



Image © 2010 DigitalGlobe

©2010 Google™



Image © 2008 DigitalGlobe
© 2007 Europa Technologies
Image © 2008 TerraMetrics

© 2006 Google™



Image © 2008 DigitalGlobe
© 2007 Europa Technologies
Image © 2008 TerraMetrics

© 2006 Google™

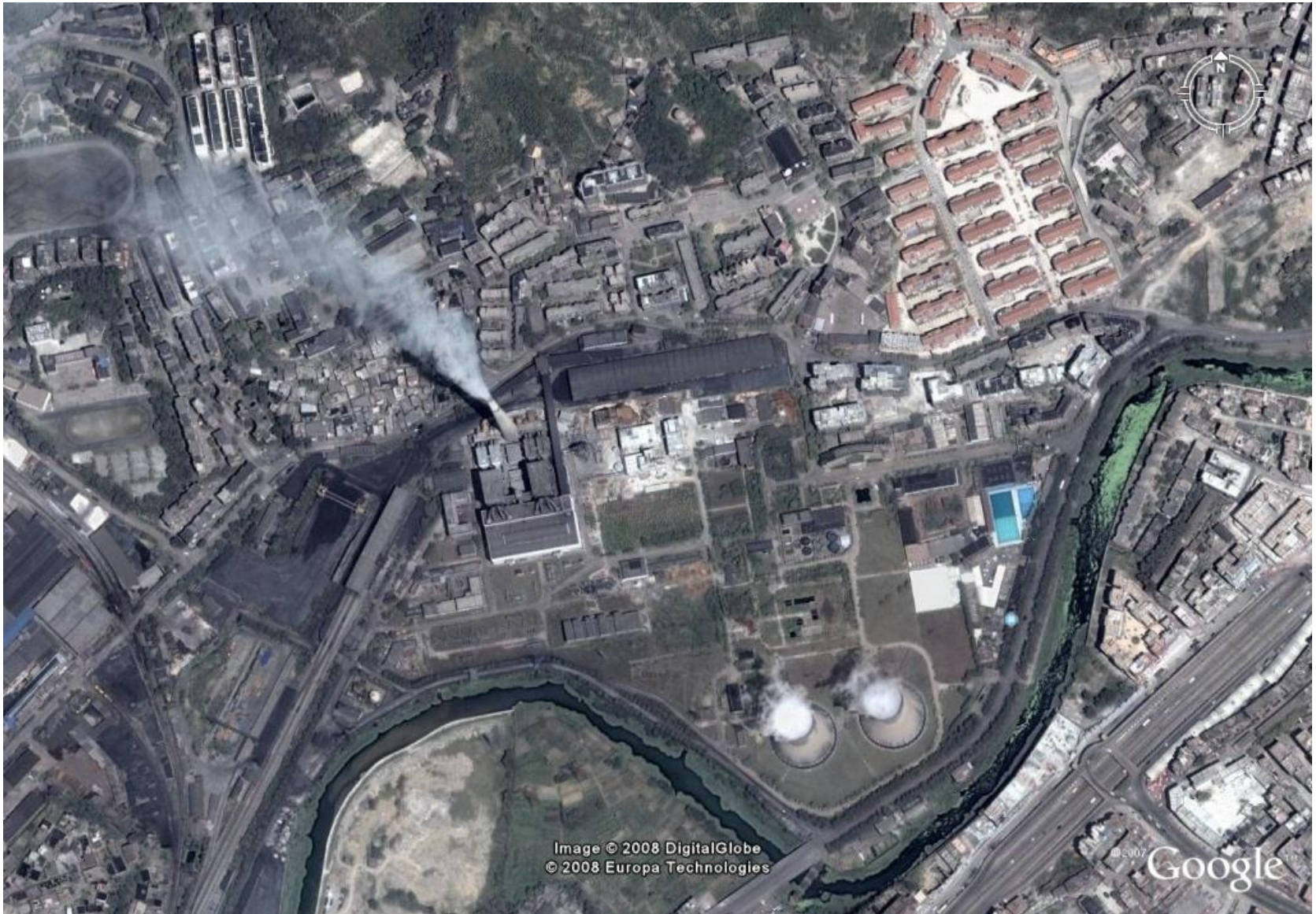


Image © 2008 DigitalGlobe
© 2008 Europa Technologies

© 2007 Google



© 2008 Europa Technologies
Image © 2008 DigitalGlobe

© 2007 Google™



Image © 2008 DigitalGlobe
© 2008 Europa Technologies
© 2008 NFGIS

© 2007
Google



© 2010 Mapabc.com
Image © 2010 GeoEye

© 2010 Google



Image © 2010 DigitalGlobe

©2010 Google™

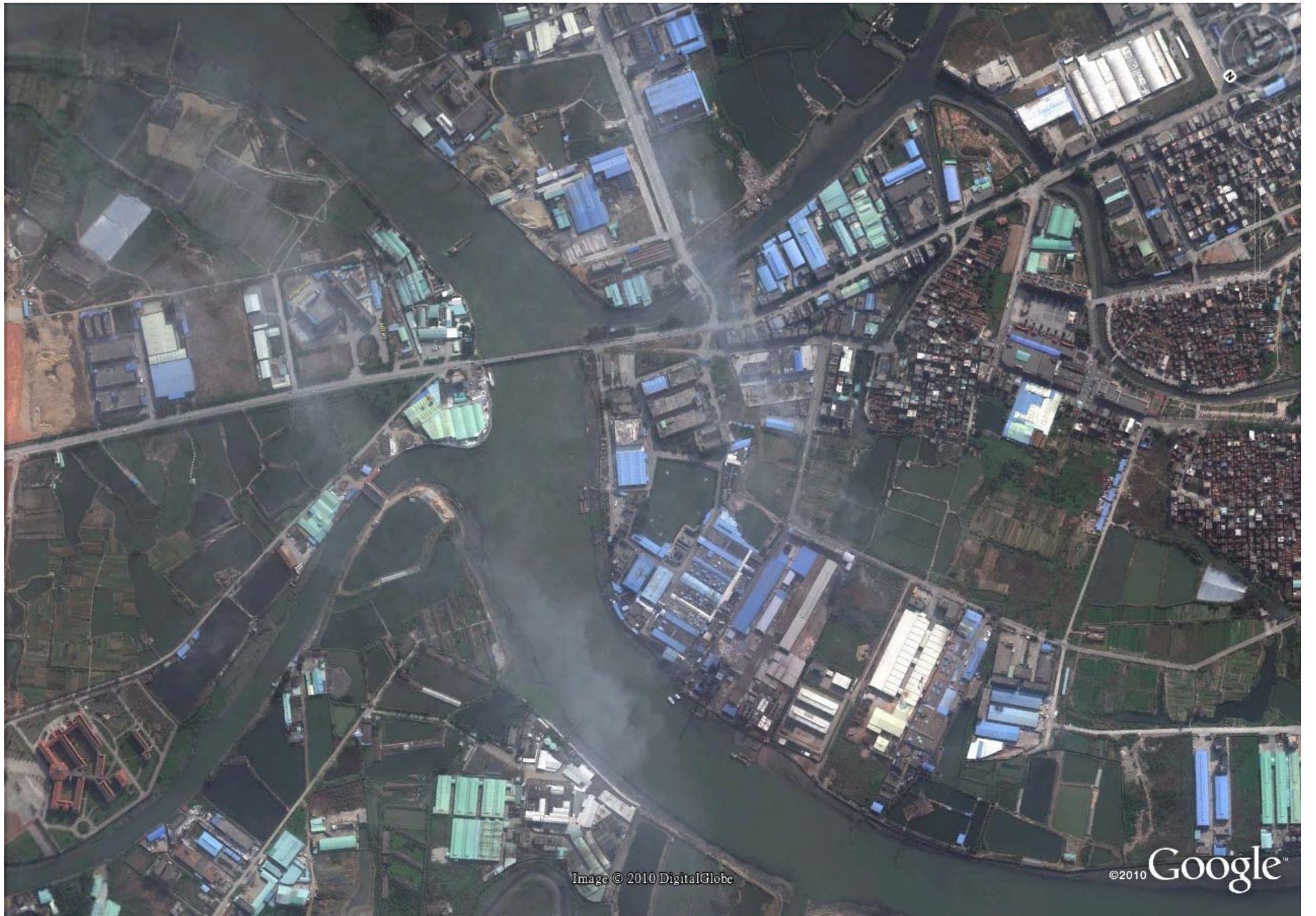


Image © 2010 DigitalGlobe

©2010 Google™



Chin-sheng

© 2008 Europa Technologies
Image © 2008 DigitalGlobe

© 2007 Google™



© 2008 NFGIS
© 2008 Europa Technologies
Image © 2008 DigitalGlobe

© 2007 Google™

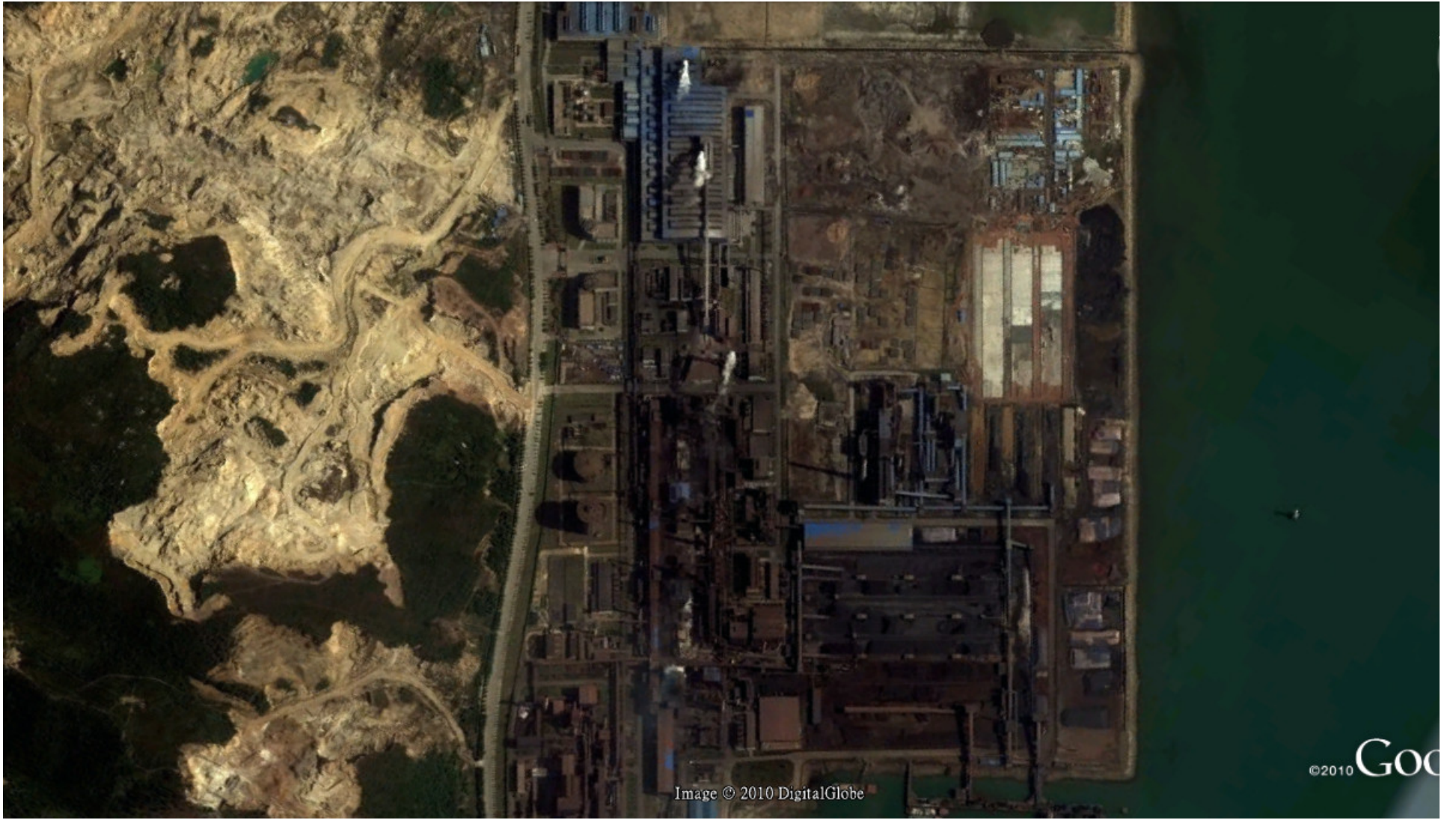
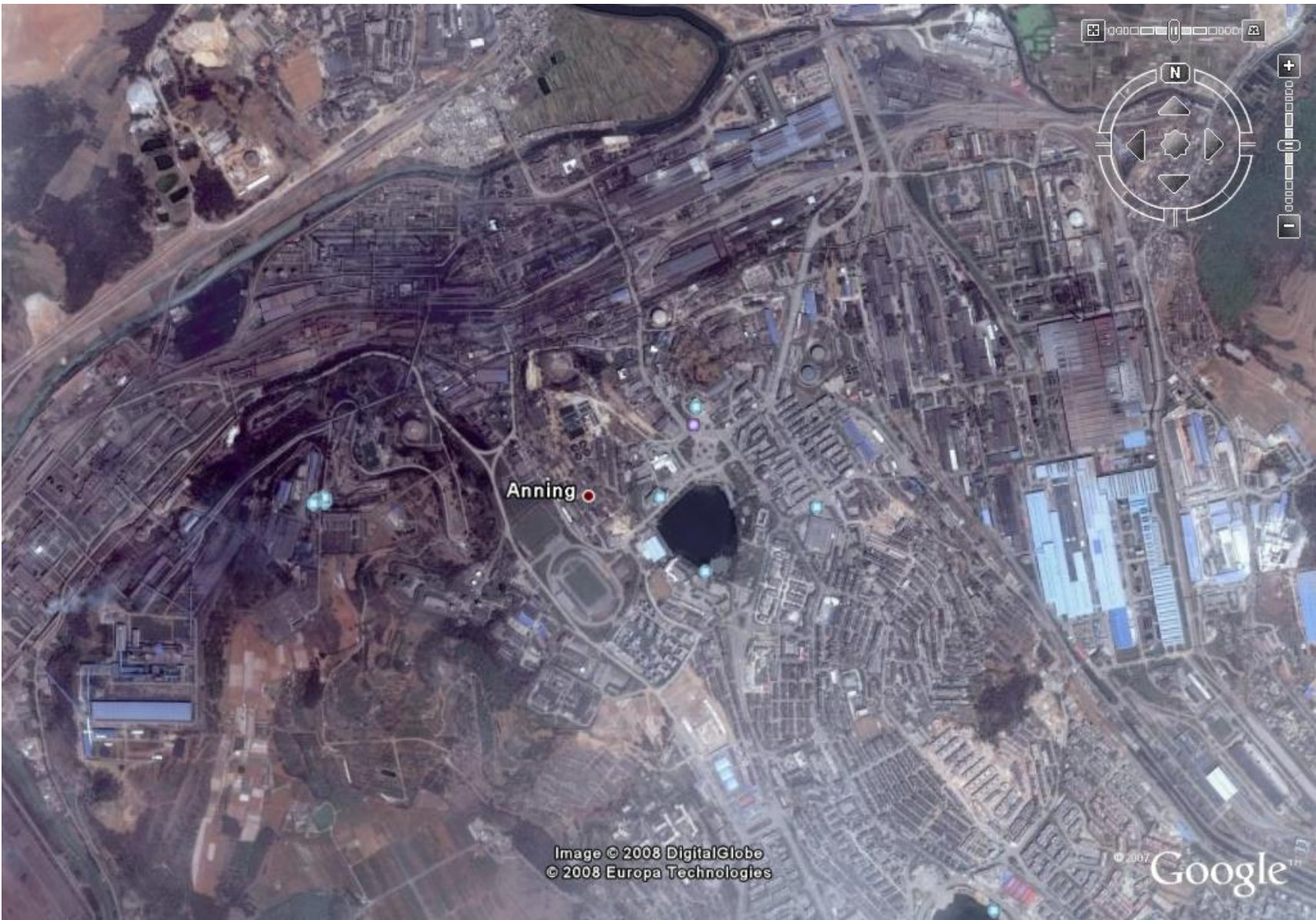


Image © 2010 DigitalGlobe

©2010 Google



Anning

Image © 2008 DigitalGlobe
© 2008 Europa Technologies

© 2007 Google



Image © 2010 DigitalGlobe

©2010 Google™



Image © 2010 DigitalGlobe

© 2010 Google



Image © 2010 GeoEye

©2010 Go



© 2010 Mapabc.com

Image © 2010 GeoEye

©2010 Google™



Image © 2010 DigitalGlobe

©2010 Google



Image © 2010 DigitalGlobe
© 2010 Cnes/Spot Image

©2010 Google



Image © 2010 GeoEye
© 2010 Cnes/Spot Image

©2010 GeoEye

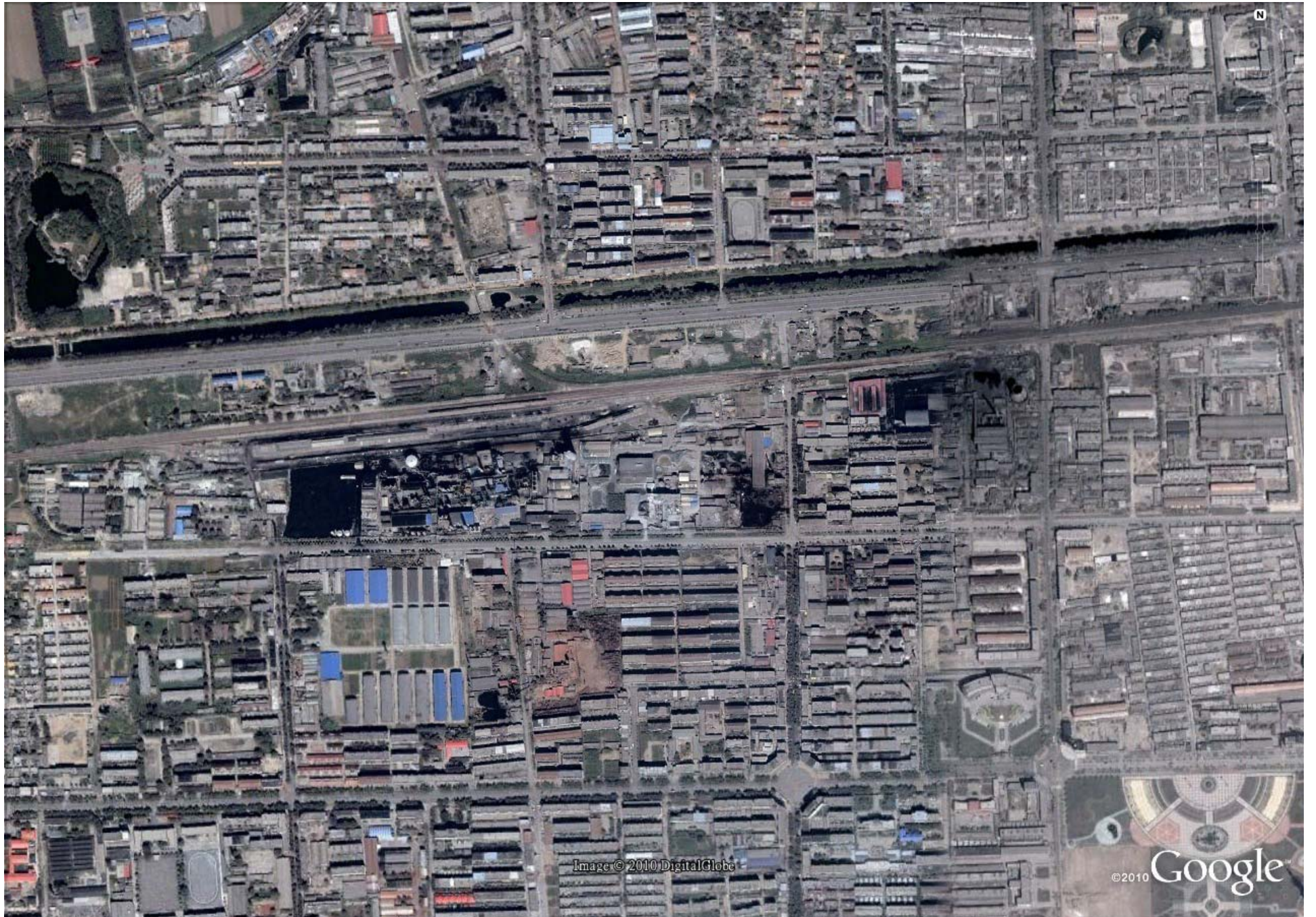


Image © 2010 DigitalGlobe

© 2010 Google



Image © 2010 GeoEye

©2010 Google



Image © 2010 GeoEye

© 2010 Google



Image © 2010 GeoEye

©2010 



Image © 2010 GeoEye

©2010 Google™



Image © 2010 DigitalGlobe

©2010 Google



© 2010 Cnes/Spot Image
Image © 2010 DigitalGlobe

©2010 Google



Image © 2010 DigitalGlobe

©2010 Google



Image © 2010 GeoEye

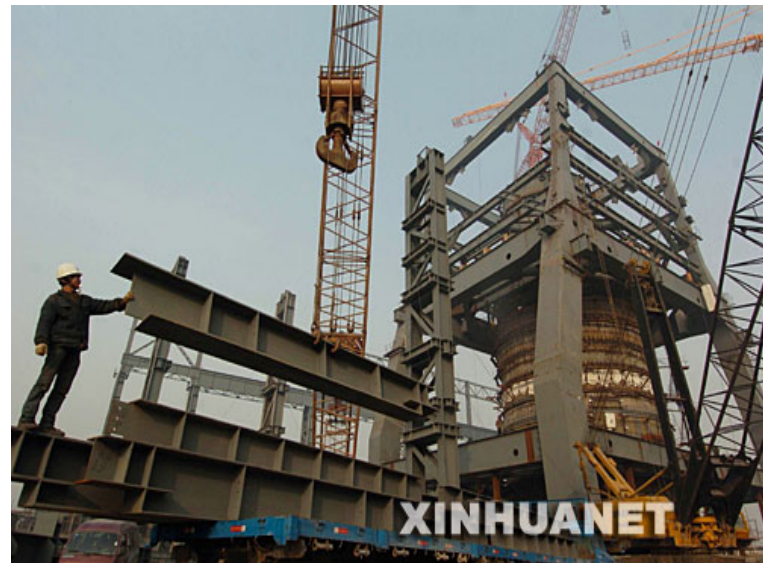
©2010 Google



Image © 2010 DigitalGlobe

©2010 Google™

Manufacturing to meet our rising demand

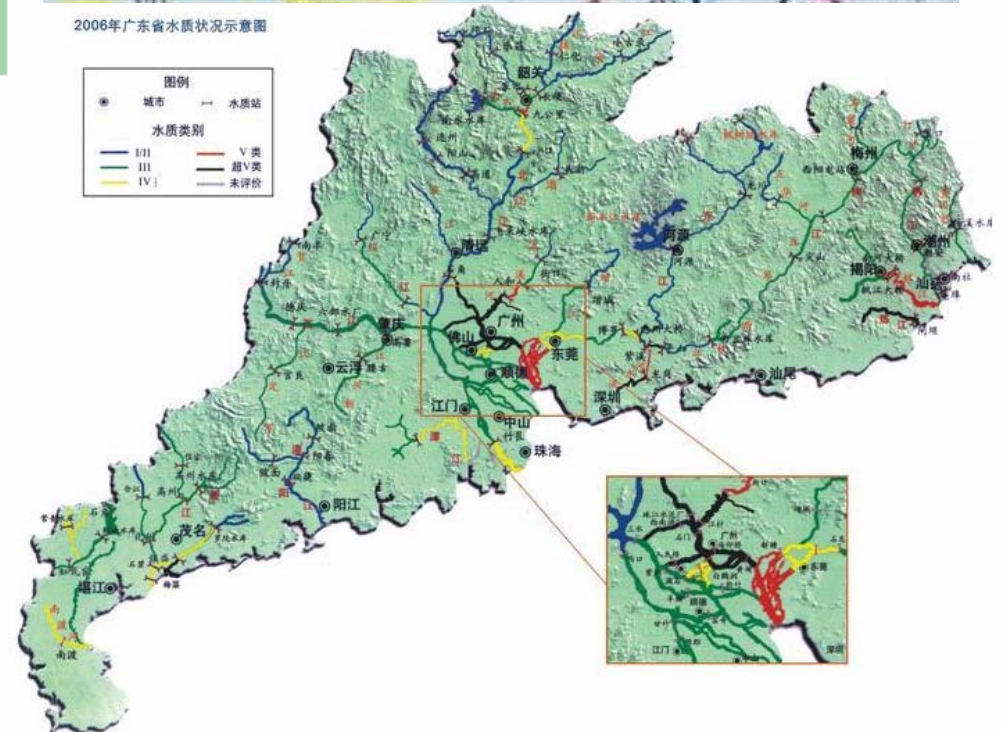


China's manufacturing output, as a percentage of global total

toys	70%
shoes	66%
air conditioners and copy machines	>60%
chemical fibers	>50%
color TVs and digital cameras	50%
cell phone	47%
crude steel	36%
computers and refrigerators	33%



2006年广东省水质状况示意图





Enter Company Name

Search

[Haihe R. Basin & Luanhe R. Basin] Corporate
Supervision Records

Discharge Data

[Haihe R. Basin & Luanhe R. Basin]
Environmental Quality

[Haihe R. Basin & Luanhe R. Basin]
Emissions

Current Area: National >> Haihe R. Basin &
Luanhe R. Basin

Haihe River Basin

Enter the River Basin

Search

Environmental News

more

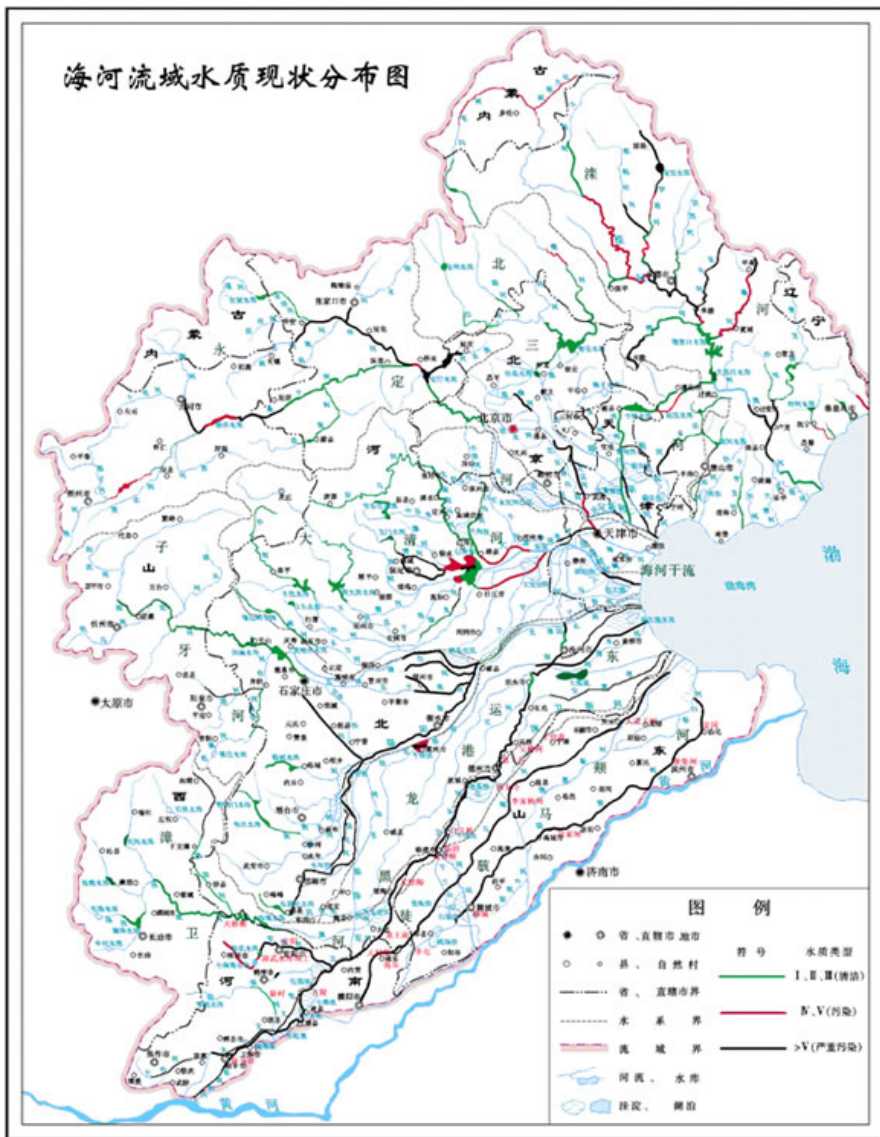
Regional Air Quality Rankings

more

Regional Pollutant Discharge Rankings

more





绿色选择——以绿色消费拉动绿色生产和采购

Green Choice—Green Consumerism Drives Green Production and Procurement

- 倡议消费者利用自己的购买权力影响企业的环境表现，在有选择的情况下谨慎选择不达标企业生产的产品
- Called upon consumers to use buying power to influence companies' environmental performance.
- 同时呼吁生产企业和零售商严格审核其供应链条，不选择超标企业做自己的供货商。
- Called upon companies and manufacturers to strictly examine their supply chain, and to not choose companies that exceed standards as their suppliers.

NGOs Track Company Environmental Performance

NGOs Participating in the Green Choice Initiative

Friends of Nature
Global Village Beijing
Green Earth Volunteers
Global Environmental Institute
Huai River Water Liuing Circumstance Scientific Research Center
Gansu Green Camel Bell
Friends of Green in Tianjin
Beijing Promotion Association for Sustainable Development
Center for Legal Assistance to Pollution Victims
Chongqing Green Volunteer Federation
Nanjing Green Stone Environmental Action Network
Nature Watcher Volunteer
Hubei Green Hanjiang
Environment Protection Commonweal Association
Xinjiang Conservation Funds

Hebei Green Friend Association
Yunnan Green Watershed
Wenzhou Green Eyes
Wild China
Green Island
Green Beagle
Shanghai Oasis Ecological Conservation and Communication Center
Volunteers Association of Red Phoenix Project in Shaanxi
Friends Of Green Environment
Green Longjiang
Green Anhui
Green Zhujiang
Green River
Dalian Environmental Resource Center
Center for Rural Development and Biodiversity Protection of Lanzhou University
South China Nature Society
Green Kunming
The Youth Environmental Association in Chongqing
Institute of Public and Environmental Affairs

关于绿色选择倡议

供应商检索

客户企业表现

消费者行动

NGO伙伴

· 绿色选择联盟NGO伙伴

· NGO能力建设计划

TOMORROW

United, we shall
overcome pollution



当前位置： 首页 | NGO伙伴 | 绿色选择联盟NGO伙伴



NGO名单

- 自然之友
- 地球村
- 绿家园志愿者
- 全球环境研究所
- 淮河卫士志愿者协会
- 甘肃绿驼铃
- 天津绿色之友
- 北京市可持续发展促进会
- 中国政法大学污染受害者法律帮助中
- 重庆市绿色志愿者联合会
- 绿石环境行动网络
- 守望家园志愿者

GCA – Green Choice Alliance



THE GREEN CHOICE ALLIANCE

for Responsible Supply Chain Management

Beijing, PRC
August 2008

The Green Choice Alliance aims to control pollution in China's manufacturing hubs by integrating transparency and stakeholder participation into existing supply chain management systems.

Green Choice Alliance Contact Information

Address 601, Gate 3, Building 9, Xingfujayuan,
Guangqumennei Avenue, Chongwen District
Beijing 100062, China.

Phone 86 10 67189470

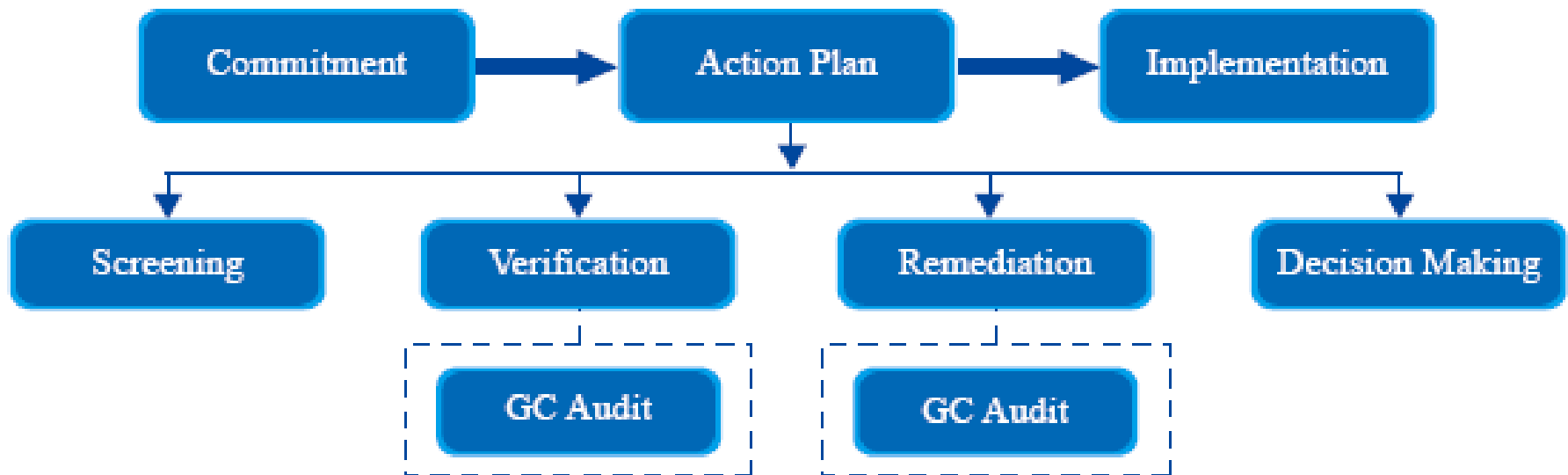
Fax 86 10 67136837

Email GCA@ipe.org.cn

Prepared by Mr. Ma Jun, Mr. Xie Hongxing, and Ms. Christine Boyle

绿色选择倡议 Green Choice Initiative

Open Commitment to Not Use Non-Compliant Enterprises as Suppliers



Major brands including GE, NIKE, WALMART, UNILEVER, COCA COLA, ESQUEL, SIEMENS...

比对供应商和违规名单 Supplier screening



Homepage

Air Map

Health Page

Corporate Info

- Noncompliant Enterprises
- Corporate Data Disclosure
- Corporate Discharge Data Voluntary Disclosure
- Corporate Discharge Data Ranking

Rankings

- Discharge Rankings
- Environmental Transparency

Interaction

- IPE Announcements
- Submit Water Pollution Info

Your Location : Search Noncompliant Enterprises

Enterprise Name: **福安纺织** Industry: All

Pinyin: Region: Province: --select-- City:

Year: Information Grade: All Records/page

NO.	Region	Year	Enterprise Name	Discharge Data	View Details
1	Dongguan	2005	Dongguan Fuan Textiles Limited	None	Details
2	Dongguan	2006	Dongguan Fuan Textiles Limited Picture	None	Details
3	Dongguan	2004	Dongguan Fuan Textiles Limited	None	Details

Total entries[3] Page[1]/[1] First Previous Next Last Go to page

Information Grade	Province
Records of Violations	氨氮超标
Information Sources	省控重点工业污染源环境信息，2004年12月23日
Company Feedback	
Following Up Agency	
Monitoring Data	

Region Maps

Beijing

Hebei

Tianjin

Shanxi

Liaoning

Jilin

Shanghai

Jiangsu

Zhejiang

Anhui

Fujian

企业反馈和政府后续监管记录

Enterprise Feedback and Follow-Up Monitoring Data

<p>http://www.ipe.org.cn/bdbq/gyyqinfo.jsp?ID=20238</p> <p>转到</p>	
	<p>4 1 深圳市宝安区福永凤凰诚惠电子线路板厂、诚惠国际有限公司 废水偷排 壹拾万元</p> <p>4 2 深圳市宝安区观澜永丰洗衣厂 废水直排超标 壹拾万元</p> <p>4 3 深圳市宝安区沙井镇后亭嘉美五金制品电镀厂、香港嘉美五金制品电镀厂 废水超标 壹拾万元</p>
信息来源	<p>【1】深圳第二季度空气质量优良达到90天，深圳特区报，2008年07月25日</p> <p>【2】华明眼镜制造厂有限公司提供</p>
企业反馈	<p>2009/2/16 公众环境研究中心 北京市崇文区广渠门内， 幸福家园9号楼。</p> <p>主题：企业反馈-----违法排污事件</p> <p>王晶晶女士： 本公司在深圳之来料加工厂，深圳市龙岗区横岗高华眼镜厂于2008年初因废水超标，对环境做成不良影响，本公司深表遗憾，在此特向公众致歉。 本公司内部对废水超标实时做出检讨，查找出根本原因，并作出预防措施，避免事情再次发生。 本公司已故董事长将工厂建设成花园工厂，目的使工人生活于一个美好的环境之中，并为工厂周边小区建设公园，现任董事长亦以厂为家，工作于此，生活于此，继续为小区作出贡献，并对环境保护有明确政策。 目前所有整改已经完成，并正常运行中，公司将投入更多资源，支持环保。</p> <p>以下为本公司废水超标原因分析，纠正及预防措施，目前的环境绩效及环境监测机构的监测报告情况。</p> <p>张智宏 厂长经理 华明眼镜制造厂有限公司 【2】</p>
环保部门后续监管信息	<p>Corrective Action 01.pdf 【2】</p>
第三方审核结果	
污染事件综述	

Follow-up Monitoring Documents

深圳市龙岗区环境保护局

污染防治设施投入使用通知书

编号: 2008026

深圳市龙岗区横岗高华眼镜厂:

你单位污染防治设施投入使用申请报告收悉。经审查和现场检查,你单位的废水污染防治设施经限期整改后通过试运行和竣工验收监测,其污染防治能力达到环保部门批复的要求,并落实了相关环保措施,具备正常运行条件,同意你单位的废水污染防治设施投入使用。现将有关事项通知如下:

- 1、投入使用之前应向我局申报排放污染物情况并申领《深圳市排放污染物许可证》,危险废物应委托有资质的危险废物处置单位进行安全处置。
- 2、污染物排放标准执行《水污染物排放限值》(DB44/26—2001)第一时段一级标准。
- 3、废水污染防治设施的设计处理能力为 12.5 吨/小时,每天设计运转时间为 8 小时,中水回用设施的设计处理能力为 7.5 吨/小时,每天设计运转时间为 8 小时,不准超负荷运转。允许废水排放量为 100 吨/日,不准擅自扩大排水量。
- 4、要加强污染防治设施的维护和日常管理工作,保证污染防治设施的正常运行,未经环保部门批准,不得擅自闲置或拆除污染

深圳市污染物排放许可证

行业类型: 工业

单位名称: 深圳市龙岗区横岗高华眼镜厂
 单位地址: 横岗街道保安村坳背红棉四路 23 号
 法定代表人: 李炳春
 排污类别: 水污染物
 有效日期: 二〇〇八年十二月二十三日至二〇一一年十二月二十三日
 编号: 75241



发证日期: 2008年12月23日

深圳市环境保护局

Follow-Up Monitoring Data

深圳市龙岗区环境监测站 分析报告

(深龙)环监 WW(HC)2008-12-002 号

项目名称: 深圳市龙岗区横岗高华眼镜厂废水检测

委托单位: 区环境监察大队

监测类别: 样品检测

报告日期: 2008-12-16

深圳市龙岗区环境监测站

一、监测概况:

监测对象	深圳市龙岗区横岗高华眼镜厂		监测目的	样品检测	
单位地址	深圳市龙岗区横岗街道		联系电话	—	
采样人员	陈海宁、黄炳华、曹其捷	送样日期	2008-12-02	采样日期	2008-12-01
采样位置	末端排放口	采样方式	瞬时		
采样依据	—				
样品状态及特征	无色				
环境条件	环境条件符合项目分析的要求				
分析日期	2008-12-02 至 2008-12-16	是否提供不确定度	是 ()	否 (<input checked="" type="checkbox"/>)	

二、分析方法、使用仪器及检出限

分析项目	分析方法	方法标准号	仪器名称及型号	检出限	备注
pH 值	水质 pH 值的测定 玻璃电极法	GB/T 6920-1986	pH 计 PB-10	—	—
化学需氧量	快速密闭催化消解法(B)	《水和废水监测分析方法》(第四版)国家环境保护总局(2002年)	COO 消解仪 XJ-III	2 mg/L 14.3 mg/L	低于 50 mg/L 高于 50 mg/L
总铜	水质 铜、锌、铅、镉的测定 原子吸收分光光度法	GB/T 7475-1987	原子吸收仪 GGX-6	0.05mg/L	—
总锌	水质 铜、锌、铅、镉的测定 原子吸收分光光度法	GB/T 7475-1987	原子吸收仪 GGX-6	0.02mg/L	—
总镍	水质 镍的测定 火焰原子吸收分光光度法	GB/T 11912-1989	原子吸收仪 GGX-6	0.05mg/L	—
总氰化物	水质 氰化物的测定 第一部分 总氰化物的测定	GB/T 7486-1987	分光光度计 UV-754	0.004mg/L	—

三、分析结果:

单位: mg/L (pH 及单独标明的除外)

样品编号	pH 值	化学需氧量	总铜	总锌	总镍	总氰化物
08FS1202-01	7.53	85.3	0.05L	0.02L	0.56	0.007

(报告到此结束)

编写: 普梦瑜 审核:  签发:  (□ 站长 副站长)

签发日期: 2008.12.16

第三方审核 Third Party Audit

附件1: 新建排污口和新建污水处理设施图片资料



案例 Case Study

以技术创新提升环境表现，增强企业竞争力

Product Innovation Leads to Better Environmental Performance and Enhanced Competitiveness

南通衣依衬布
有限公司

**Nantong Yi Yi
Interlining
Company**

- In 2007, Nantong EPB issued a code red violation; was placed on the environmental map.
- Esquel Group discovered the records on the water pollution map and required it to take corrective action.
- In accordance with Esquel's requirements, Nantong Yiyi accepted a third party audit.

发现违规 Issues exposed

2007年南通依衣因为被南通市环保部门评价为“红色企业（差）”被列入水污染地图数据库中。

其客户企业广东溢达企业有限公司在水污染地图发现这一违规记录，随即要求该企业进行整改。

应其客户溢达的要求，南通依衣接受第三方审核。


In 2007, Nantong EPB issued a code red violation; was placed on the environmental map.

Esquel Group discovered the records on the water pollution map and required it to take corrective action.


In accordance with Esquel's requirements, Nantong Yiyi accepted a third party audit.

基于创新的解决方案


Solutions Based On Innovation



为污染重而附加值低的产品扩建昂贵的末端治理设施在经济上不可行，同时又面对溢达集团要求环境达标的压力。Nantong Yiyi did not believe it was economically viable to invest in the environmental clean up of low-quality fabric with very low profit margins. However they felt ongoing pressure from Esquel Group.



开发耗水较少和污染较低的产品来替换污染较重的旧产品。同时在工艺流程中引入循环用水。
Nantong developed a less water-polluting fabric to replace the old polluting product. At the same time they introduced a water recycling process.



企业节水统计

Daily water use drops substantially

技术改造前				技术改造后			
月份	用水量	工作日	日用水量	月份	用水量	工作日	日用水量
1 月份	9086	22 班	413	6 月份	6026	22 班	274
2 月份	9454	23 班	411	7 月份	5985	22 班	272
3 月份	9504	22 班	411.5	8 月份	5960	22 班	269

2.3年收回治污成本

Payback Period - 2.3 Years



案例 Case Study

推动完善环境基础设施建设，降低企业治污成本

Reduce pollution control costs by lobbying for proper infrastructure

涵江大 福鞋业

Hanjiang and
Dafu Shoe

- In March 2007 , The local EPB listed Hanjiang and Dafu Shoe Factory for “exceeded wastewater and emission standards”
- IPE placed them on Pollution Map
- Walmart found it during regular screening

Pressure from Key Buyers Motivate to Find Solutions

- “随着国家加强对水环境管理的力度，国际间贸易也将环境保护作为非技术贸易壁垒的重要手段，要求承接出口订单的企业必须达到环境保护评估的要件，即企业的生活废水需经由治理能力的污水处理厂处理。否则将取消接单资格，对出口型企业将是沉重的打击。”
- “Following national efforts to strengthen water management, environmental protection has become one of the important technical barriers in international trade. We, as export-oriented enterprises, are required to meet the environmental protection requirements, which includes the effective treatment of our sewage by qualified sewage treatment plants. Failing these conditions may result in the company losing their qualification to accept orders, which would be a serious blow to export-oriented industries“

关于要求在福厦公路林柄段设立市政污水管道的

报 告

涵江区建设局：

涵江、大福鞋业两公司位于福厦国道林柄段北侧。在生产过程中大福鞋业废水，但因制鞋业为劳力密集型企业员工较多，卫生间产生的水污染物池化解后排出的生活污水无法达到污染物排放标准，对企业辖区所在地的质量造成了一定的影响。虽然涵江、大福鞋业两公司依据有关规定缴纳污水费及水污染超标排污费，但只是治标不治本，没有从根本上解决污染问题。

随着国家加强对水环境管理的力度，国际间贸易也将环境保护作为贸易壁垒的重要手段，要求承接出口订单的企业必须达到环境保护评估的即企业的生活废水需经有治理能力的污水处理厂处理。否则将取消接单资格，对出口型企业将是沉重的打击。

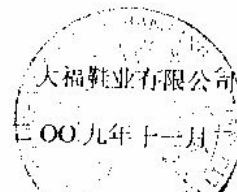
根据《水污染防治法》的有关规定“地方各级人民政府必须把城市防治城市水污染纳入城市建设规划，建设和完善城市排水管网，有计划地建设城市污水集中处理设施，加强城市水环境的综合整治”。涵江区已设立污水处理厂，设置了部分污水管网，但与本两企业及富丽明开发区最接近的污水管接口尚一700米（目前污水管端口在北环城路与福厦公路交汇点红绿灯处）。

现特报告，要求在福厦公路林柄段设立市政污水管道，以供涵江、大福鞋业两公司接入此市政污水管道，彻底解决水污染问题。

现正在实施福厦公路北环城路污水管工程，预计12月份完工并投入使用，企业污水经处理达标后接入市政污水管网，特此证明。



涵江鞋业有限公司



大福鞋业有限公司

二〇〇九年十一月十七日

解决方案 – 推动完善基础设施

Solution: Improve Infrastructure

企业认识到，将污水排入市政污水处理长是有效解决办法

Best solution is to discharge into municipal facilities

- 经研究发现，“涵江区已设立污水处理厂并设置了部分污水管网，但与本两企业及富丽明开发区最接近的污水管接口尚有600-700米”。
- The treatment system were located 600-700 meters away from the nearest treatment pipe outlay.

2009年5月，两家鞋厂正式向当地建设局申请在其所在的地区铺设市政管道。

Request local government to extend pipelines

- “根据《水污染防治法》的有关规定‘地方各级人民政府必须把城市水源和防治城市水污染纳入城市建设规划，建设和完善城市排水管网，有计划地建设城市污水集中处理设施，加强城市水环境的综合整治’。”
- According to the “Water Pollution Prevention Act” and the provisions of local governments, cities are required by law to construct and improve draining urban sewage treatment facilities in order to improve water quality

370 companies on the list
approached NGOs to disclose

IPE Green Choice Alliance

If we do not pay particular attention to damage to the environment will not be able to face such a mutation in nature, more and greater disaster will come again.

关于绿色选择倡议

供应商检索

- 供应商环境表现查询
- 供应商排放数据
- 做出反馈的供应商
- 通过审核的供应商
- 供应商案例

客户企业表现

消费者行动

NGO伙伴

TOMORROW

United, we shall
overcom pollution



当前位置： 首页 | 供应商检索 | 供应商环境表现查询

数据检索

企业名称 每页显示： 条记录

查询

高级查询>>

序号	企业名称	地区	年份	环境监管记录
1.	惠州市TCL金能电池有限公司	惠州	2009	查看
2.	飞东照明有限公司	南京	2007	查看
3.	飞新照明有限公司	扬州	2008	查看
4.	飞新照明有限公司	扬州	2007	查看
5.	江苏祥盛倍得满家具有限公司	南通	2006	查看
6.	岳阳宝丽纺织品有限公司	岳阳	2008	查看
7.	晋亿实业股份有限公司	嘉兴	2010	查看
8.	晋亿实业股份有限公司	嘉兴	2009	查看
9.	瑞邦农化(江苏)有限公司	常州	2010	查看
10.	丹尼斯克(张家港)亲水胶体有限公司	苏州	2007	查看

关于绿色选择倡议

供应商检索

· 供应商环境表现查询

· 供应商排放数据

· 做出反馈的供应商

· 通过审核的供应商

· 供应商案例

客户企业表现

消费者行动

WGO伙伴

TOMORROW

United, we shall
overcome pollution



当前位置： 首页 | 供应商检索 | 通过审核的供应商

数据检索

报告标题：

审核类别：全部 现场审核 非现场文件审阅 其它

地区：

审核通过时间： -

63 companies have their records of violations removed

序号	审核结论说明	地区	审核通过时间
1.	上海日立家用电器有限公司审核情况说明与结论	上海	2010.09
2.	普利司通(沈阳)钢丝绳有限公司审核情况说明与结论	沈阳	2010.09
3.	科尼起重设备(上海)有限公司审核情况说明与结论	上海	2010.08
4.	东莞泛昌窗帘制品有限公司审核情况说明与结论	东莞	2010.08
5.	东莞卡妮尔灯饰有限公司文件审阅及排放数据公示情况说明与结论	东莞	2010.06
6.	东莞东兴纸品厂文件审阅及排放数据公示情况说明与结论	东莞	2010.06
7.	上海浦杰香料有限公司文件审阅及排放数据公示情况说明与结论	上海	2010.06
8.	淄博永华陶瓷有限公司文件审阅及排放数据公示情况说明与结论	淄博	2010.06
9.	依莱克顿(宁波)电器科技有限公司文件审阅及排放数据公示情况说明与结论	宁波	2010.05
10.	上海福星金属工艺有限公司文件审阅及排放数据公示情况说	上海	2010.04

GCA's Heavy Metal Poisoning Investigation Project



与29家信息通信产业的互动

Interaction with 29 ICT Brands



Canon



lenovo 联想



PHILIPS
sense and simplicity

Haier
海尔



BYD 比亚迪股份有限公司
BYD COMPANY LIMITED



NOKIA
CONNECTING PEOPLE



MOTOROLA

EPSON
爱普生

SONY

Panasonic



FOXCONN
The Art of More

SIEMENS

SANYO

HITACHI

ERICSSON



SingTel

SHARP



客户企业名称	回复收到与否	了解背景情况	跟进供货商超标记录		探讨利用公开信息加强供应链管理	
			初步检查	深入调查	考虑建立检索机制	决定建立检索机制
松下	✓	✓	✓	✓	✓	X
海尔	✓	✓	✓	X	X	X
三洋	✓	✓	✓	X	X	X
联想	✓	✓	✓	X	X	X
SONY ³¹	✓	✓	X	X	X	X
日立	✓	✓	X	X	X	X
新加坡电信	✓	✓	X	X	X	X
Intel	✓	✓	X	X	X	X
飞利浦	✓	X	X	X	X	X
诺基亚	X	X	X	X	X	X
爱立信	X	X	X	X	X	X
西门子	X	X	X	X	X	X
阿尔卡特-朗讯	X	X	X	X	X	X
沃达丰	X	X	X	X	X	X
英国电信	X	X	X	X	X	X
IBM	X	X	X	X	X	X
Cisco	X	X	X	X	X	X
摩托罗拉	X	X	X	X	X	X
APPLE	X	X	X	X	X	X
HP	X	X	X	X	X	X
佳能	X	X	X	X	X	X
Epson	X	X	X	X	X	X
东芝	X	X	X	X	X	X
夏普	X	X	X	X	X	X
三星	X	X	X	X	X	X
LG	X	X	X	X	X	X
TCL	X	X	X	X	X	X
比亚迪	X	X	X	X	X	X
富士康	X	X	X	X	X	X

Company Name	Regulated by MOI (China)	Checked (Study/Report)	Contract Checks on Supplier Violation Cases		Use Public Information to Enhance Supply Chain Management		Push for suppliers to Make Concrete Action & Disclose Information		Further Enhancement of Environmental Management (low for Supply Chain)	
			Initial Checks	Deeply Checks	Consistent	Decided to Initiate Sanctions/Retaliation	Corrective actions/Engagements	Regular Disclosure of Data/High Disc	Material Suppliers Management to Main	Supplier to Screen Level Two Suppliers
BT	✓	✓	✓	✓	✓	✓	X	X	X	✓
HP	✓	✓	✓	✓	✓	✓	X	✓	X	X
Samsung	✓	✓	✓	✓	✓	✓	X	✓	X	X
Sony	✓	✓	✓	✓	X	✓	X	✓	X	X
Sony	✓	✓	✓	✓	✓	✓	✓	X	X	X
Siemens	✓	✓	✓	✓	✓	✓	✓	X	X	X
Alcatel	✓	✓	✓	✓	✓	✓	✓	X	X	X
Sharp	✓	✓	✓	✓	X	✓	✓	X	X	X
Lenovo	✓	✓	✓	✓	X	✓	✓	X	X	X
Toshiba	✓	✓	✓	✓	✓	✓	X	X	X	X
Vodafone	✓	✓	✓	✓	✓	✓	X	✓	X	X
Panasonic	✓	✓	✓	✓	✓	✓	X	X	X	X
Saiko	✓	X	✓	✓	✓	✓	X	X	X	X
Intel	✓	✓	✓	✓	X	✓	X	X	X	X
BYD	✓	✓	✓	✓	X	✓	X	X	X	X
Hitachi	✓	✓	✓	✓	✓	✓	X	X	X	X
Canon	✓	X	✓	✓	✓	✓	X	X	X	X
Philips	✓	X	✓	✓	✓	✓	X	X	X	X
Motorola	✓	✓	✓	✓	X	✓	X	X	X	X
Huawei	✓	✓	✓	✓	X	✓	X	X	X	X
TCL	✓	✓	✓	✓	X	✓	X	X	X	X
Foxconn	✓	✓	✓	✓	X	✓	X	X	X	X
SingTel	✓	✓	✓	✓	X	✓	X	X	X	X
Cisco	✓	X	✓	✓	X	✓	X	X	X	X
IBM	✓	X	✓	✓	X	✓	X	X	X	X
Nokia	✓	X	✓	✓	X	✓	X	X	X	X
LG	✓	X	✓	✓	X	✓	X	X	X	X
Ericsson	✓	X	✓	✓	X	✓	X	X	X	X
Apple	✓	X	✓	✓	X	✓	X	X	X	X

From government disclosure to corporate disclosure

No.	Company Name	Location	Year	Hazardous Waste Generated	Emission Table	Emission Trends	Environmental Supervision Records
1.	健鼎（无锡）电子有限公司	Wuxi	2009	58266.0000 t	View		View
2.	中国石油化工股份有限公司北京燕山分公司	Beijing	2009	40200.0000 t	View		View
3.	百硕电脑（苏州）有限公司	Suzhou	2009	29274.5500 t	View		View
4.	瀚宇博德科技（江阴）有限公司	Wuxi	2009	22017.0000 t	View		View
5.	无锡市振达特种钢管制造有限公司	Wuxi	2009	21342.0000 t	View		View
6.	南亚电路板（昆山）有限公司	Suzhou	2009	18470.7500 t	View		View
7.	沪士电子（昆山）股份有限公司	Suzhou	2009	17563.5000 t	View		View
8.	光大能源（苏州）有限公司	Suzhou	2009	17369.3400 t	View		View
9.	华通电脑（惠州）有限公司	Huizhou	2009	15818.2100 t	View		View
10.	常熟金像电子有限公司	Suzhou	2009	15265.4000 t	View		View
11.	中国第一重型机械股份公司	Qiqihar	2009	14736.0000 t	View		View
12.	广东依顿电子科技股份有限公司	Zhongshan	2009	14118.8900 t	View		View
13.	皆利士多层线路版（中山）有限公司	Zhongshan	2009	13889.5500 t	View		View

Ending Notes

make a green
choice for future

环境挑战

Environmental challenges

- 真实而严峻 Real and severe
- 而且涉及子孙后代 Not just this generations, but the generations to come

中国社会进步 Social progress in China

- 环境信息公开不断扩大
Expanding transparency
- 迈向公众深度参与的环境治理
Deeper Public Participation

更多合作引领绿色转变 collaborative approach in the green drive

- 政府 Government
- 企业 corporations
- 媒体 Media
- 社区 Communities
- 律师和专家 Lawyers
- 消费者 Consumers
- 环保组织 NGOs

Many thanks!

MORE INFO
WWW.IPE.ORG.CN