



New Tokyo City Hall

(Tange Kenzo,
architect, 1991)

Shibuya Station







西新宿 Nishi-Shinjuku

Shinjuku
(1970s)



渋谷 Shibuya

Shibuya
(1980s)



秋葉原 Akihabara



大阪・日本橋 Nipponbashi, Osaka

Akihabara
(late 1990s-)



Advertisements
for *anime*
characters,
Akihabara





Shin Yokohama Ramen Museum (opened 1994)













BEAUTY SALON

東宝映

大人のお客様は、
お一人様1杯のご注文をいた
だいております。
食べ歩きご希望のお客様は、
ミニラーメンをご注文下さいま
すようお願い申し上げます。

店主

代表 浜

浜店限定

ラーメン

チャーシューメン 900円

豚骨ラーメン 1000円

鶏骨ラーメン 1100円

鶏骨ラーメン 1200円

鶏骨ラーメン 1300円

鶏骨ラーメン 1400円

鶏骨ラーメン 1500円

鶏骨ラーメン 1600円

鶏骨ラーメン 1700円

鶏骨ラーメン 1800円

鶏骨ラーメン 1900円

鶏骨ラーメン 2000円

鶏骨ラーメン 2100円

鶏骨ラーメン 2200円

鶏骨ラーメン 2300円

鶏骨ラーメン 2400円

鶏骨ラーメン 2500円

鶏骨ラーメン 2600円

鶏骨ラーメン 2700円

鶏骨ラーメン 2800円

鶏骨ラーメン 2900円

鶏骨ラーメン 3000円

六角家

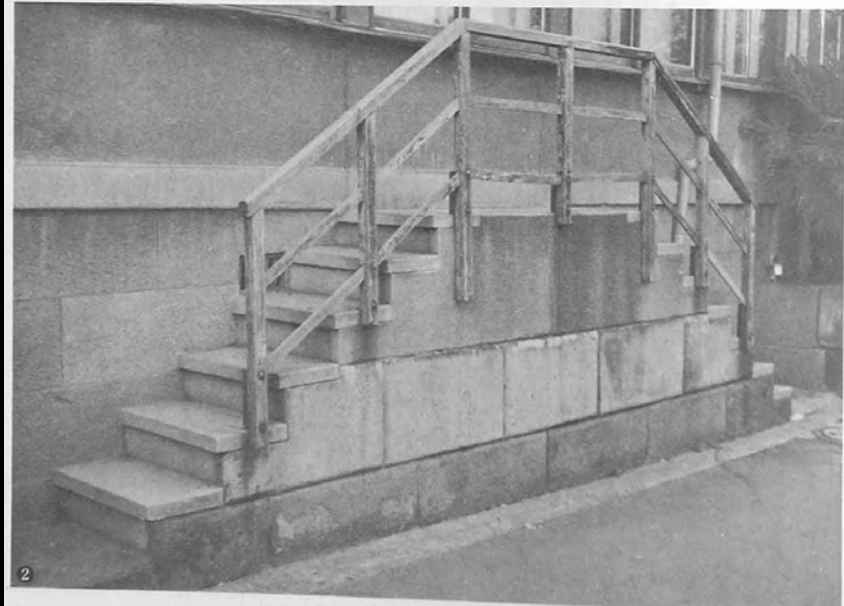




MAZU
TOKYO
O
ARUITE
MIRU



①
トマソン第1号。西谷階段、もしくは純粋階段



9

階段を昇ってどうする

Primer in Street Observation Science, 1986



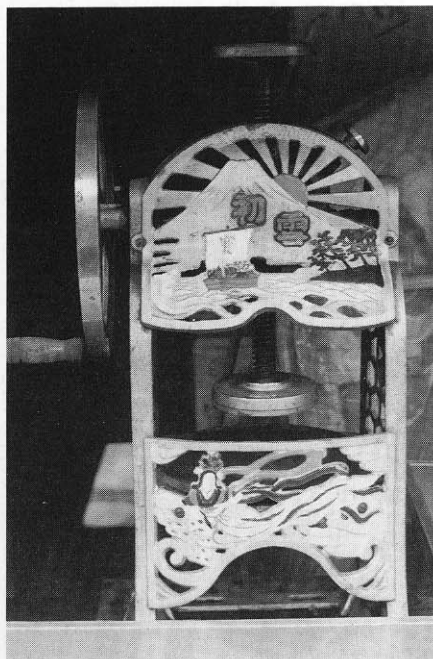
① 郵便配達は一度もベルを鳴らせない



③ 窓の不自由な家



② わずかに雨露のみをしのご厩物件



★日光の茶店 提供=林丈二



★かいじ国体の説明ボード

株式会社 富岳貸切自動車
TEL 0555 (22) 3132



★タクシー会社(富士吉田市)



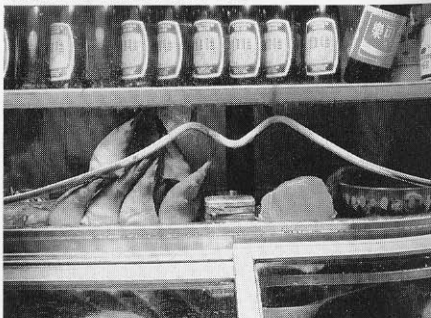
★新橋の看板建築 提供=林丈二



★郵便受(台東区) 提供=林丈二



★防水用水槽(台東区) 提供=林丈二



★台湾花蓮市 冷凍ケース 提供=郭中端



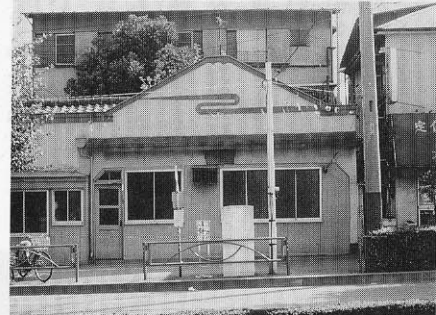
★荒川区役所前の看板建築



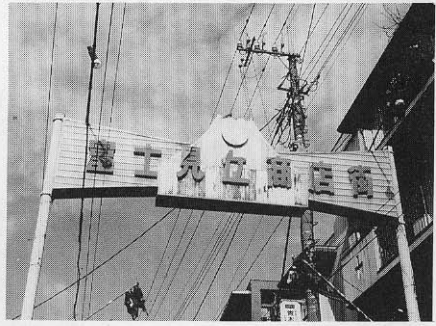
★額縁店(千代田区) 提供=林丈二



★富士見台の洋装店(練馬区) 提供=林丈二



★羽田彫刻(板橋区) 提供=林丈二



★富士見丘商店街





