



USAID
FROM THE AMERICAN PEOPLE

Photo: Peter G. Veit

TENURE & GLOBAL CLIMATE CHANGE **DOCUMENTING RIGHTS, REDUCING RISKS: PARAGUAY'S TIERRAS INDÍGENAS PLATFORM**

Peter Veit, World Resources Institute
Woodrow Wilson International Center for Scholars
12 March 2018

Map - LandMark x Forest Atlas and Landsc x Tierras Indigenas x Interactive Map | Global x When Peace Is Dangero x Interactive Map | Global x

www.globalforestwatch.org/map/6/-22.16/-60.34/ALL/grayscale/forest2000?tab=analysis-tab&threshold=30&dont_analyze=true

GLOBAL FOREST WATCH

FOREST CHANGE LAND COVER LAND USE CONSERVATION PEOPLE STORIES COUNTRY DATA

LAND COVER

Tree cover

Display tree cover for 2000

Displaying tree cover with (> 30 % canopy density.

DRAW OR UPLOAD SHAPE COUNTRY OR REGION OTHER DATA LAYERS

Select an area to analyze or subscribe to

CONTACT US

Google Google Earth Engine CARTO

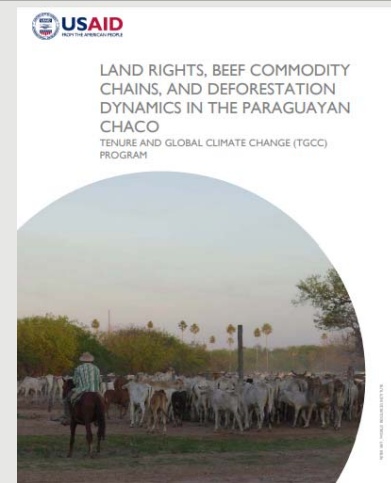
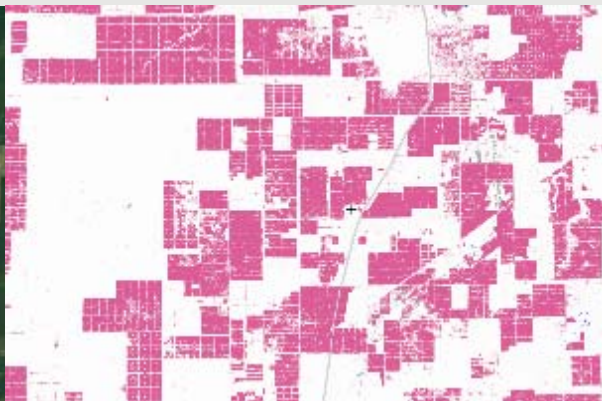
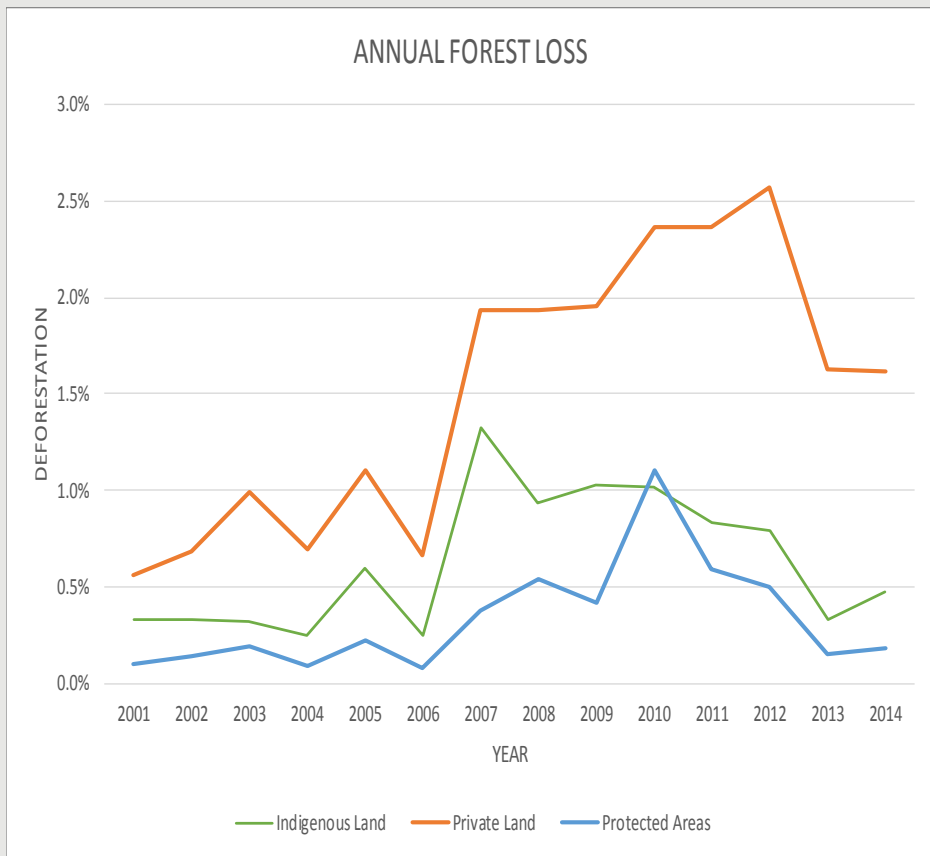
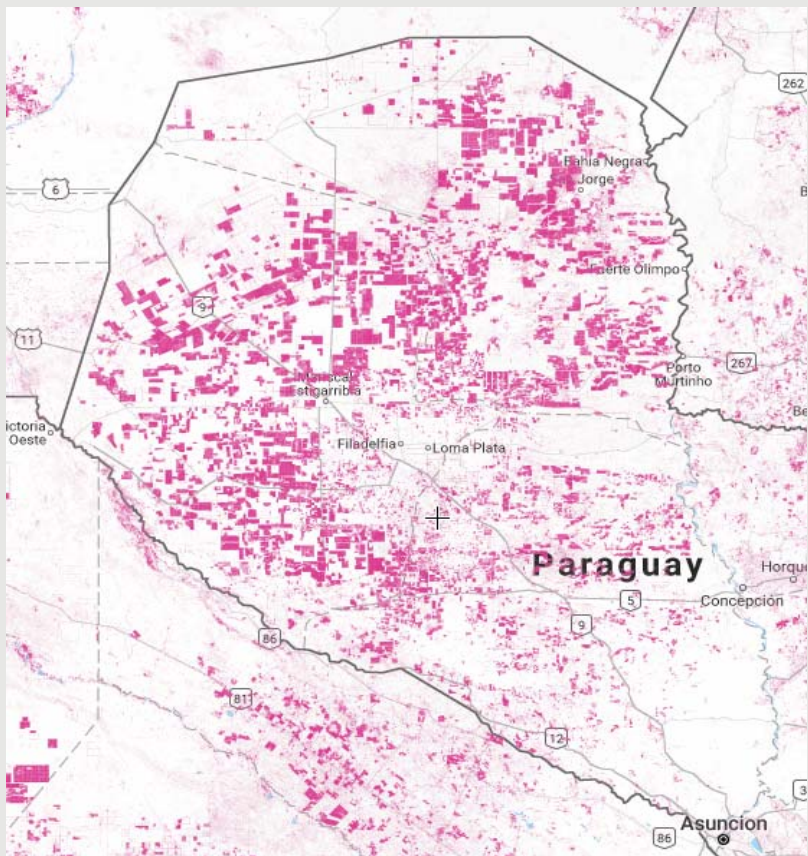
Show footer

Map data ©2018 Google 100 km

8:13 AM 3/12/2018







<http://tierrasindigenas.org/>



The screenshot shows a web browser window with the URL tierrasindigenas.org. The page features a logo for TIERRAS INDÍGENAS .ORG.PY in the top left corner and the title "MAPA DE LAS TIERRAS INDÍGENAS" in the top right. The main content is a large photograph of a group of people walking along a dirt path through a dense, lush green forest. The text "Tierras Indígenas" is overlaid in white on the bottom left of the image. Below the image, the page has a main heading "Compilación de los datos de tierras indígenas en Paraguay" in green, followed by a paragraph of text in Spanish describing the website's purpose and a partially visible second paragraph.

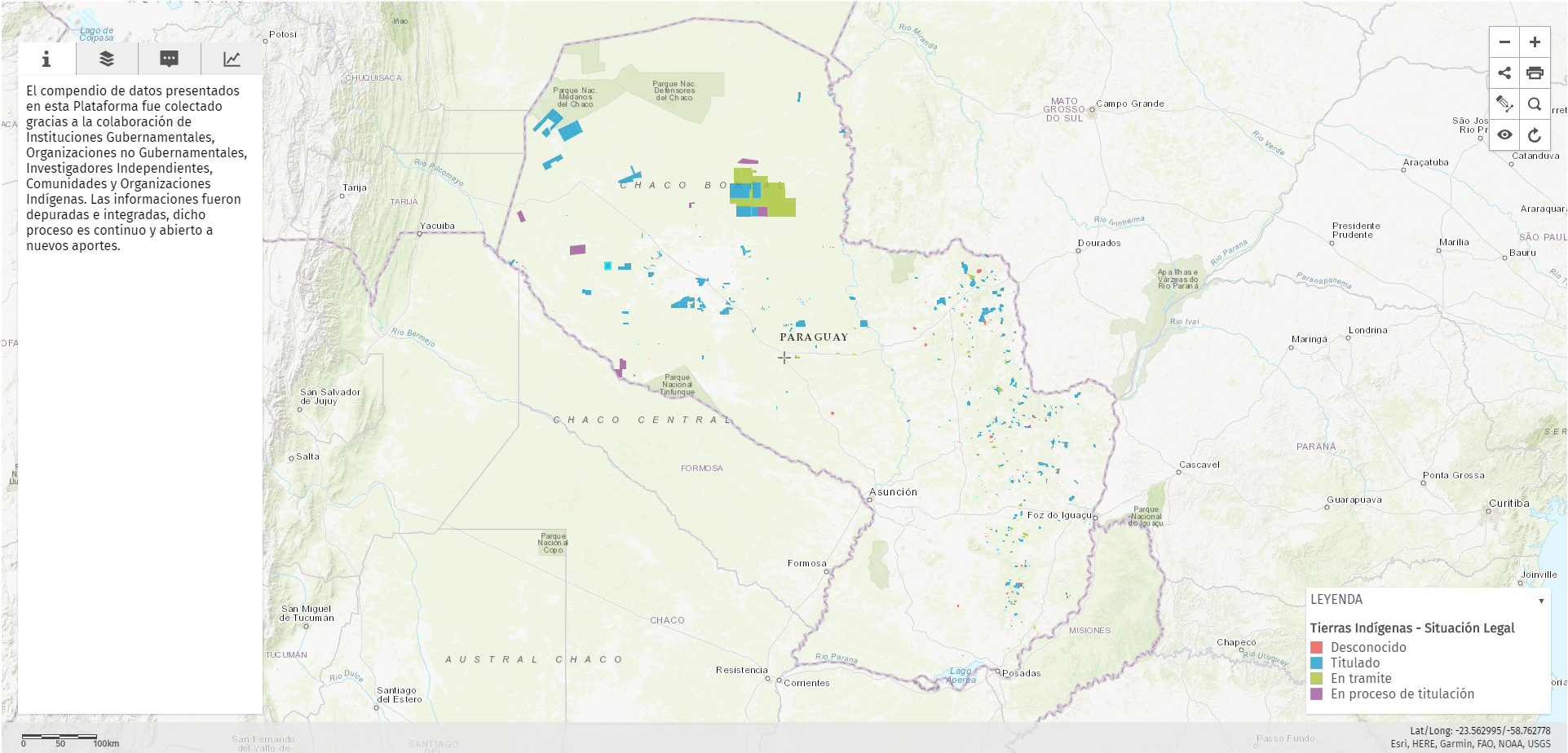
Compilación de los datos de tierras indígenas en Paraguay

Tierras Indígenas.org.py es la primeraplataforma interactiva en línea que proporciona mapas precisos e información crítica sobre tierras y territorios de pueblos y comunidades indígenas en el Paraguay, junto con datos contextuales sobre cobertura y cambios forestales, incendios y otros datos relevantes para los Pueblos Indígenas, organizaciones de la sociedad civil, universidades, las instituciones públicas y las del sector privado. Está diseñada para ayudar a los pueblos y comunidades indígenas a proteger sus derechos territoriales, promover la seguridad de la tenencia de sus tierras, el acceso y cuidado de los bienes naturales de sus tierras y territorios.

En la actualidad, la mayoría de las tierras y territorios de los Pueblos y Comunidades Indígenas no está representada en los mapas oficiales y, como consecuencia, es invisible para el propio Estado como para todos los sectores de la sociedad no indígena. En el Paraguay, aunque dispersa en varias

TIERRAS INDÍGENAS

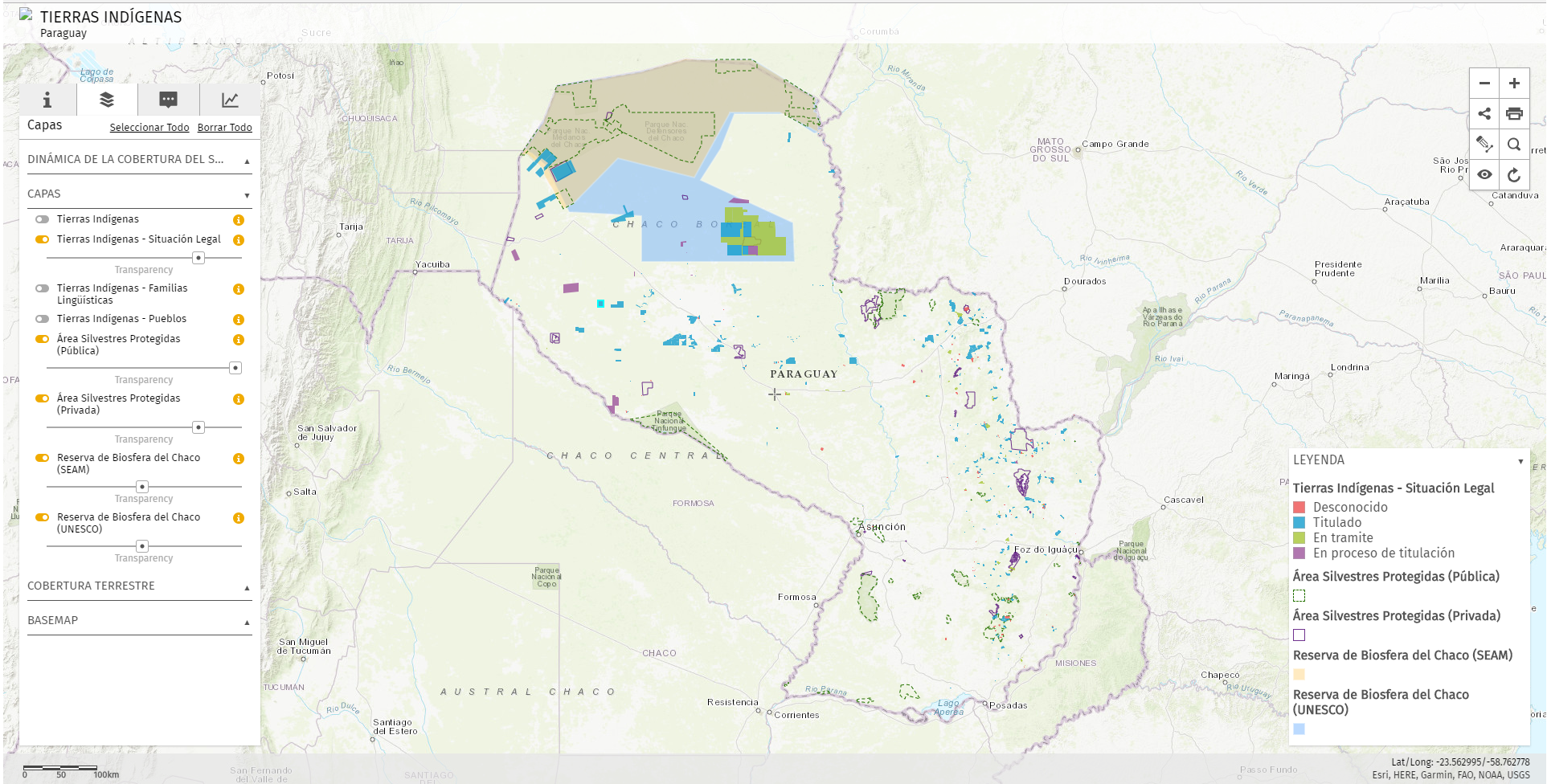
El compendio de datos presentados en esta Plataforma fue colectado gracias a la colaboración de Instituciones Gubernamentales, Organizaciones no Gubernamentales, Investigadores Independientes, Comunidades y Organizaciones Indígenas. Las informaciones fueron depuradas e integradas, dicho proceso es continuo y abierto a nuevos aportes.



LEYENDA

Tierras Indígenas - Situación Legal

- Desconocido
- Titulado
- En tramite
- En proceso de titulación



TIERRAS INDÍGENAS

Paraguay

Capas **Seleccionar Todo** **Borrar Todo**

DINÁMICA DE LA COBERTURA DEL S...

CAPAS

- Tierras Indígenas
- Tierras Indígenas - Situación Legal
- Transparenc...
- Tierras Indígenas - Familias Lingüísticas
- Tierras Indígenas - Pueblos
- Área Silvestres Protegidas (Pública)
- Transparenc...
- Área Silvestres Protegidas (Privada)
- Transparenc...
- Reserva de Biosfera del Chaco (SEAM)
- Transparenc...
- Reserva de Biosfera del Chaco (UNESCO)
- Transparenc...

COBERTURA TERRESTRE

BASEMAP

LEYENDA

- Tierras Indígenas - Situación Legal**
 - Desconocido
 - Titulado
 - En tramite
 - En proceso de titulación
- Área Silvestres Protegidas (Pública)**
- Área Silvestres Protegidas (Privada)**
- Reserva de Biosfera del Chaco (SEAM)**
- Reserva de Biosfera del Chaco (UNESCO)**

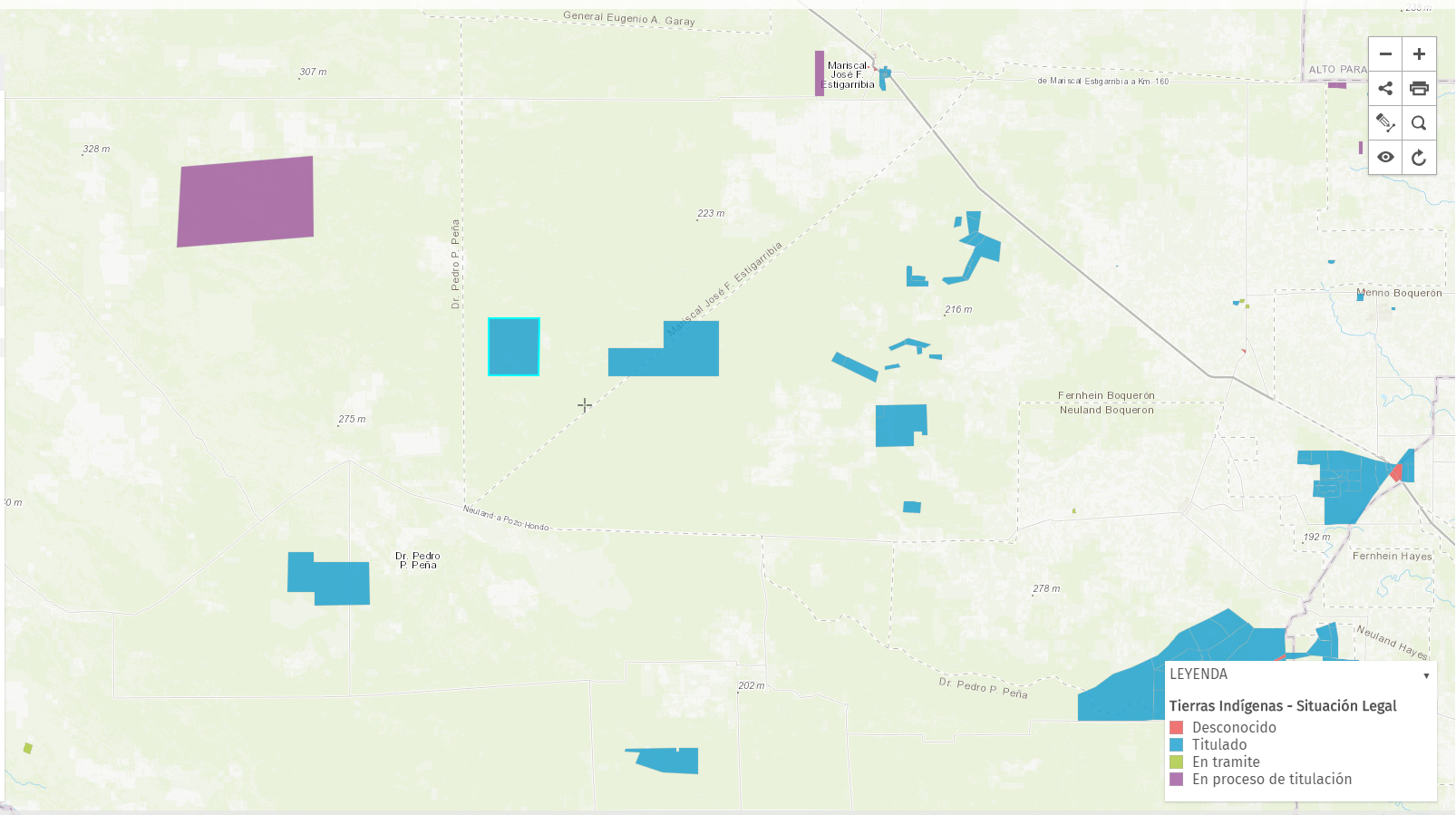
TIERRAS INDÍGENAS
Paraguay

1 features selected. Prev Next X

Tabla de Atributos

Pueblo:	NIVACLE
Nombre de la comunidad:	CAYÍ'O CLIN
Familia lingüística:	MATACO MATAGUAYO
Cantidad de Familias:	233
Situación legal:	Titulado
Superficie Legal (ha):	8,093
Departamento:	BOQUERON
Distrito:	MARISCAL ESTIGARRIBIA
Fuente de la Información:	Servicio Nacional de Catastro
Página Web:	www.catastro.gov.py

IMPRIMIR INFORME



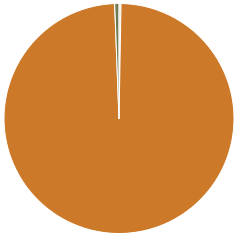
Lat/Long: -22.506482 / -61.036664
Esri, HERE, Garmin, USGS, NGA

TIERRAS INDÍGENAS

Paraguay

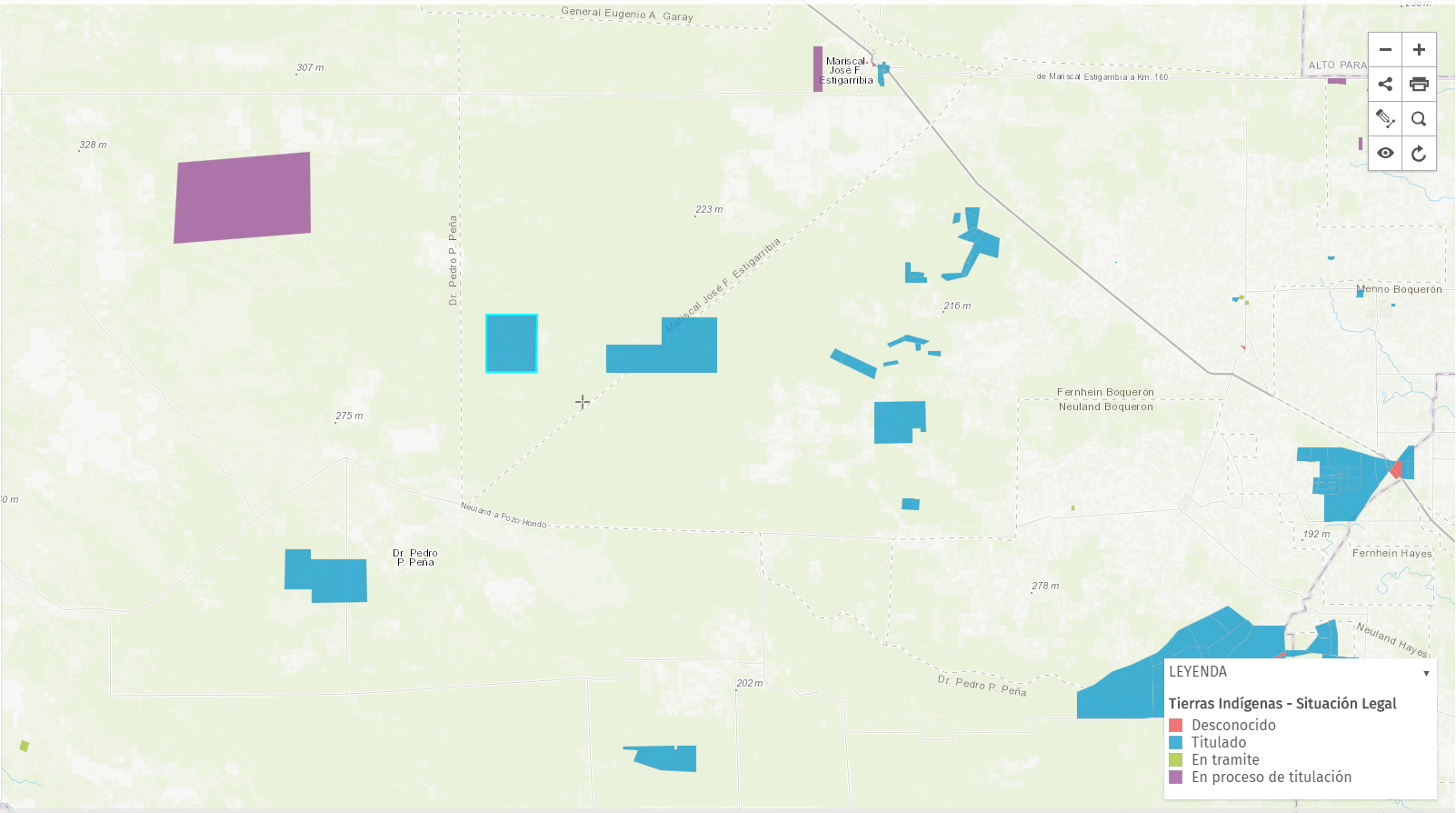
Tabla de Atributos

Seleccionar Análisis:
Composición de la cobertura del suelo



- Cropland forest mosaic
- Broadleaved deciduous forest
- Shrubland

IMPRIMIR INFORME



LEYENDA

Tierras Indígenas - Situación Legal

- Desconocido
- Titulado
- En tramite
- En proceso de titulación

Lat/Long: -22.506482 / -61.036664
Esri, HERE, Garmin, USGS, NGA

TIERRAS INDÍGENAS
Paraguay

Tabla de Atributos

Seleccionar Análisis:

Mostrando > 30% densidad de follaje.

Año	Pérdida de la cobertura arbórea (ha)
2001	0
2002	0
2003	0
2004	0
2005	0
2006	0
2007	0
2008	0
2009	0
2010	~100
2011	~220
2012	0
2013	0
2014	0
2015	0
2016	0

● Pérdida de la cobertura arbórea (ha)

IMPRIMIR INFORME

