

Avances en Adaptación al Cambio Climático

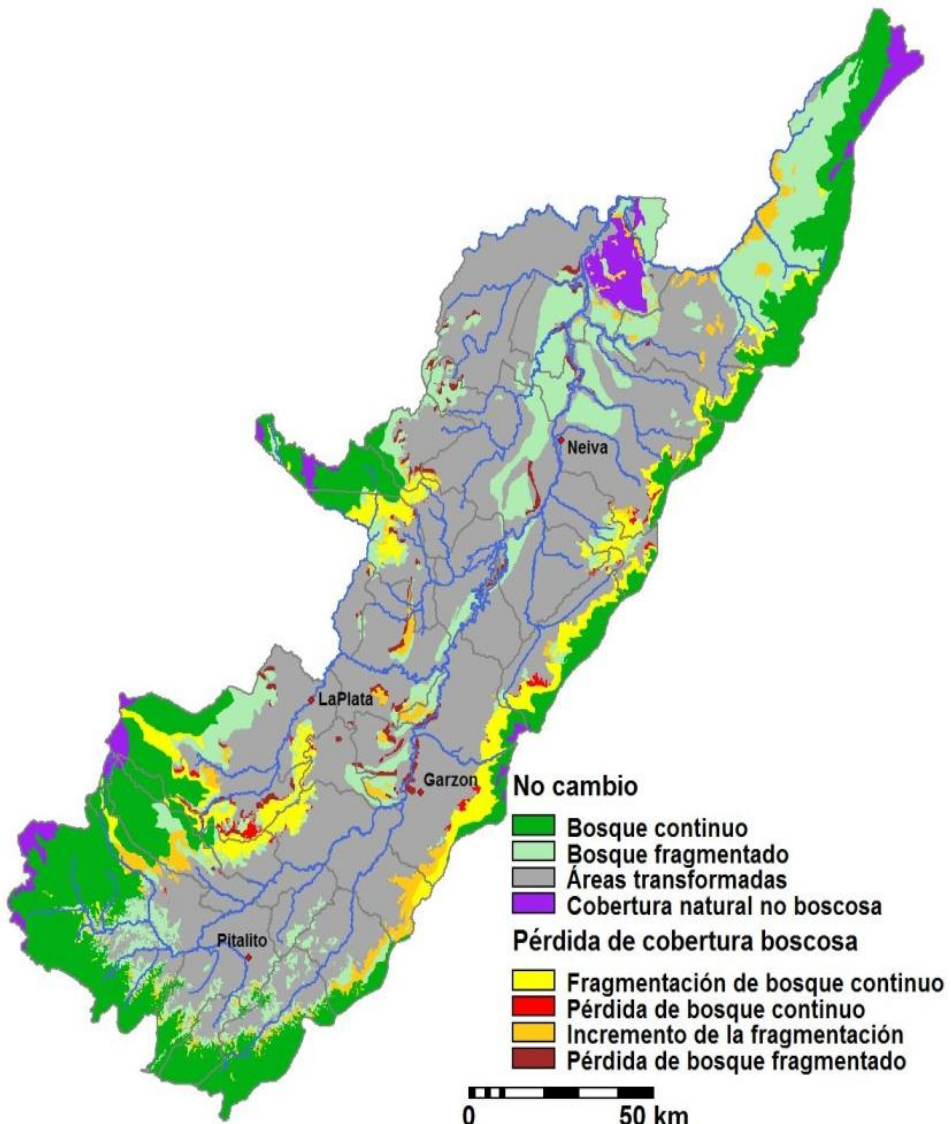


REY ARIEL BORBÓN ARDILA
Director General CAM

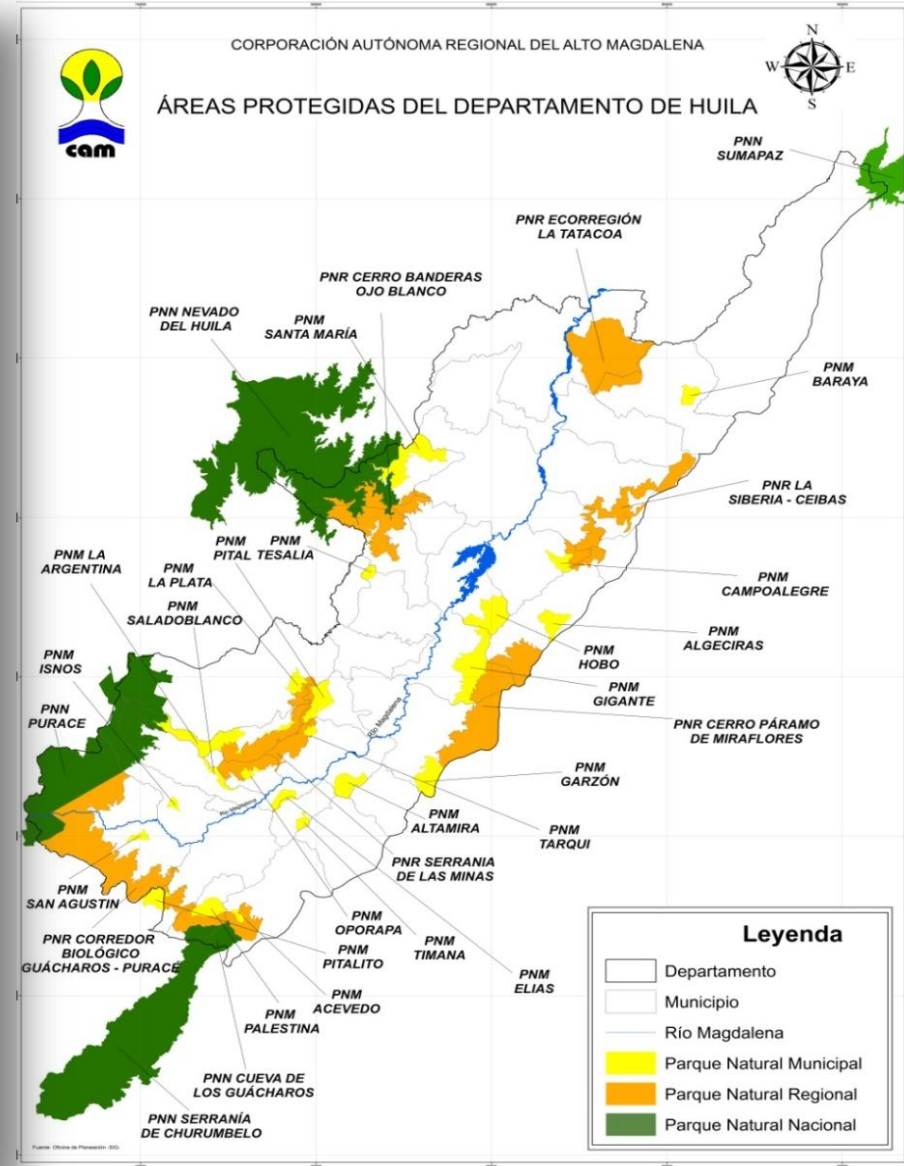


*Alto Magdalena:
¡Territorio verde y climáticamente inteligente!*

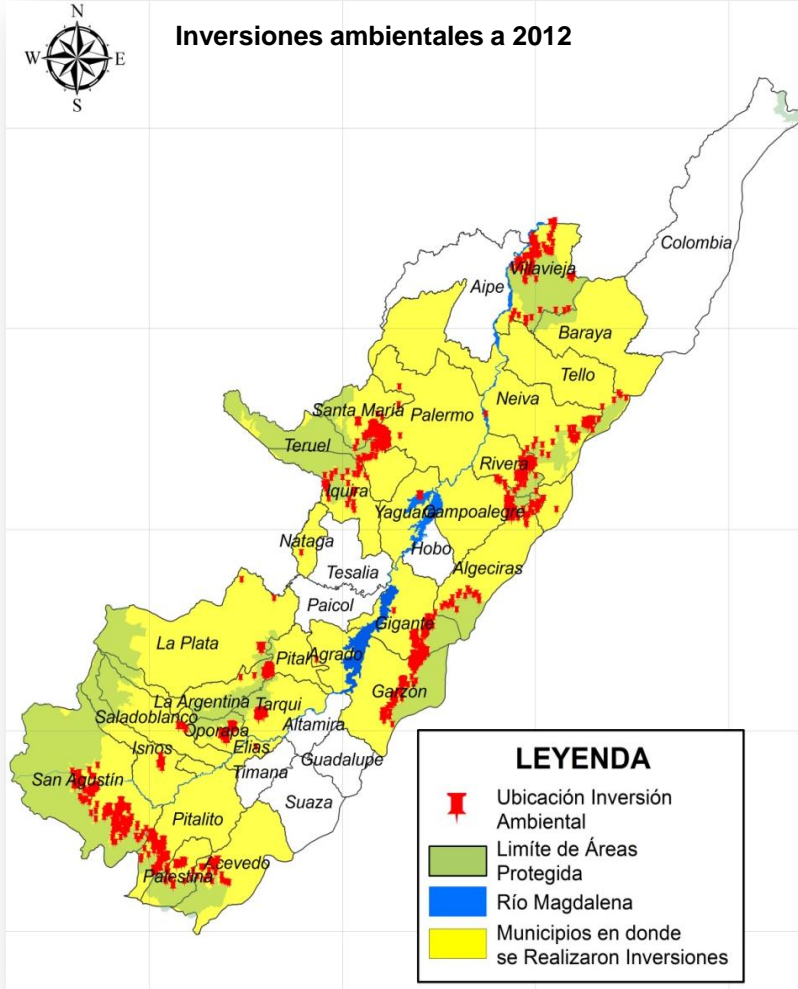
CAMBIOS EN LA COBERTURA NATURAL DEL DEPARTAMENTO DEL HUILA PARA EL PERIODO 2001-2007 - PGOF



PLANIFICACIÓN Y GESTIÓN DE ÁREAS NATURALES PROTEGIDAS PARA LA CONSERVACIÓN DEL PATRIMONIO NATURAL DEL HUILA



INVERSIONES EN ÁREAS PROTEGIDAS



Anterior

PNR Siberia Ceibas,
Vereda El Colegio,
municipio de Neiva



Actual



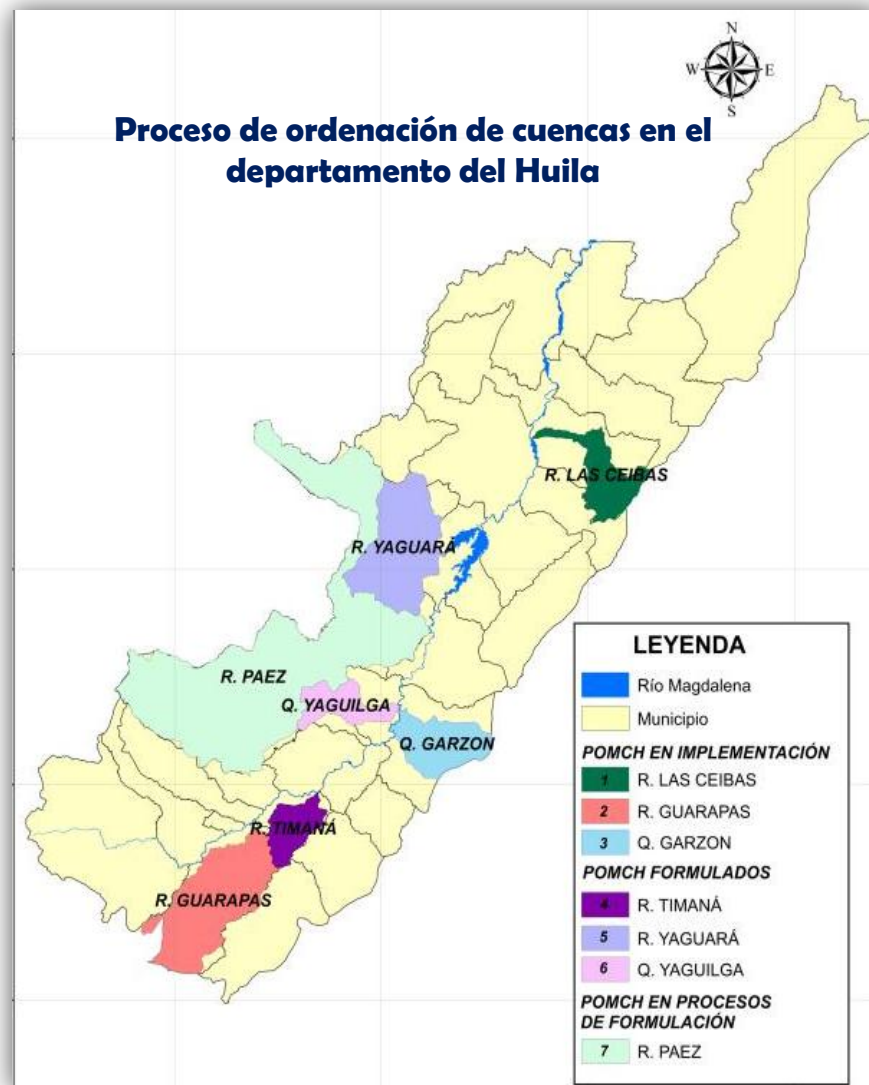
**Alto Magdalena:
¡Territorio verde y climáticamente inteligente!**

PLANIFICACIÓN, ORDENACIÓN Y MANEJO DE CUENCAS HIDROGRÁFICAS

De acuerdo al ejercicio de priorización hasta el momento, se han iniciado procesos de ordenación en las siguientes cuencas, registrándose el avance a nivel de fases que en cada caso se indica:

CUENCA	ÁREA CUENCA (HA)	FASE DEL POMCH
Río Las Ceibas	28.165	Ejecución
Río Guarapas	70.936	Formulado
Qda. Garzón	11.354	Ejecución
Río Yaguará	80.244	Formulado
Río Paez	257.962	Diagnóstico
Río Timaná	19.994	Formulado
Qda. Yaguilga	21.398	Formulado
ÁREA TOTAL	490.053 Has	

Cobertura de las cuencas abastecedoras de 20 municipios y una población de 644.676 personas.



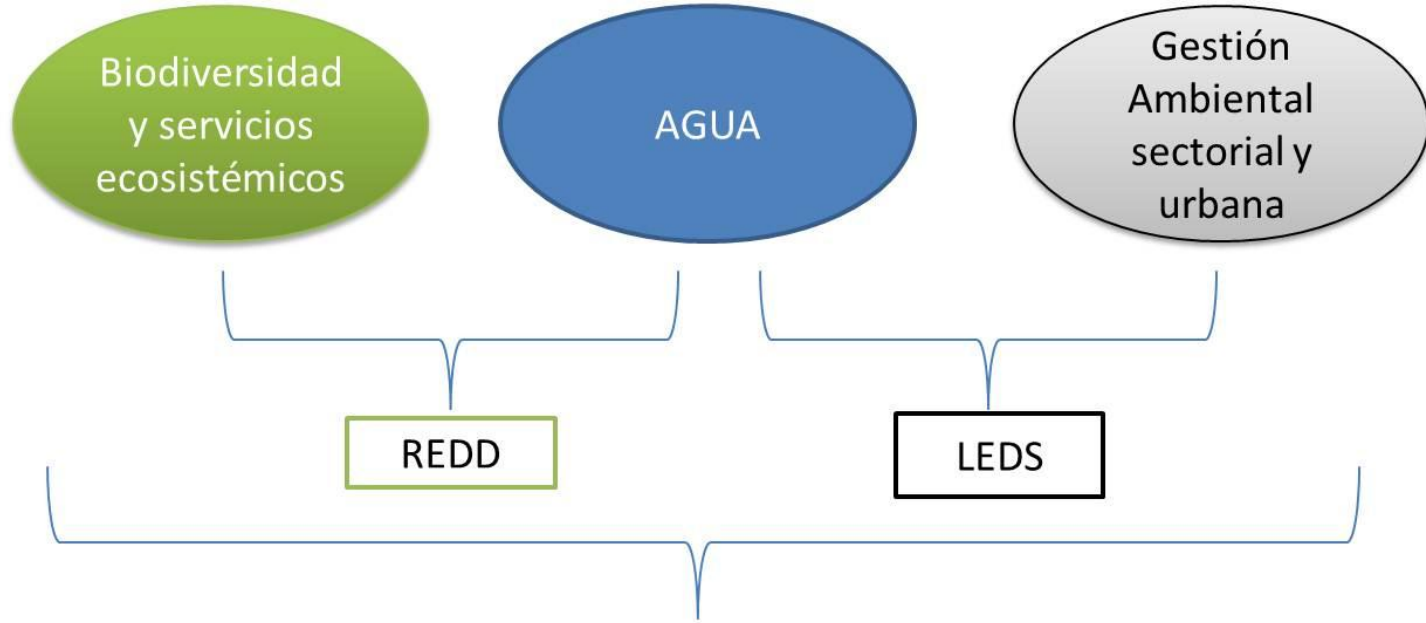
**Incorporación del Cambio
Climático en el Plan de
Acción 2012 – 2015**

**“Alto Magdalena: Territorio
Verde y Climáticamente
Inteligente”**



*Alto Magdalena:
¡Territorio verde y climáticamente inteligente!*

VISIÓN DE LA GESTIÓN AMBIENTAL REGIONAL



PROGRAMA 6: ADAPTACIÓN Y MITIGACIÓN AL CAMBIO CLIMÁTICO

Proyecto 6.1 Institucionalización, Formulación e implementación del plan de acción departamental de cambio climático

Participación en el nodo regional de Cambio Climático de la Región Andina.

Plan de acción departamental de cambio climático formulado y en ejecución

Estudios para el conocimiento de los efectos potenciales del cambio climático como herramienta para la toma de decisiones.

Proyecto REDD gestionado y en ejecución

Proyecto 6.2. Estrategias de desarrollo bajas en carbono

Agendas conjuntas de producción y consumo sostenible suscritas y en operación

Proyecto piloto para la reducción del consumo de energía y/o estrategias de desarrollo bajas en carbono

Proyectos piloto de producción más limpia de subsectores productivos, acompañados por la Corporación.



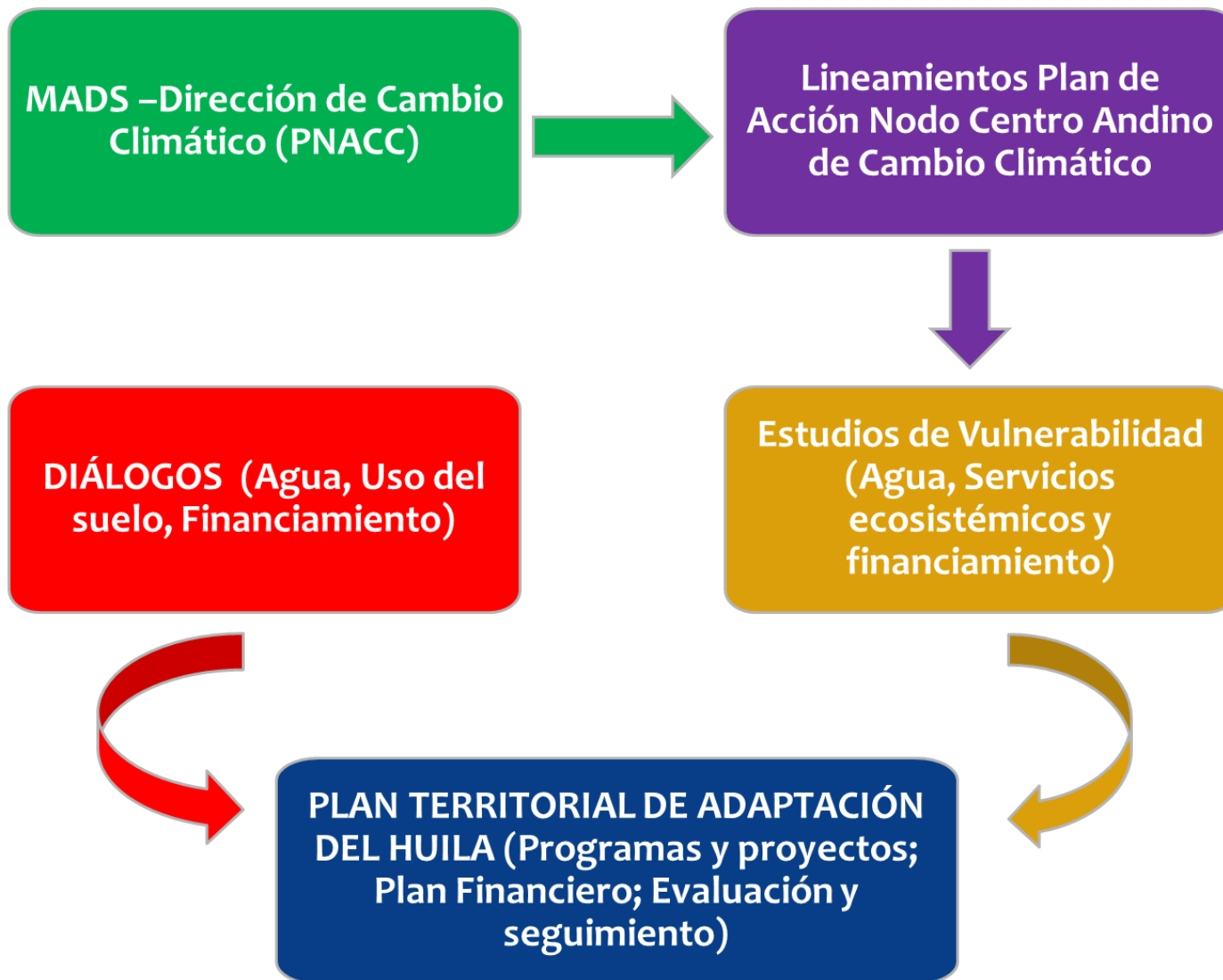
***Alto Magdalena:
¡Territorio verde y climáticamente inteligente!***

PROYECTO HUILA 2050: PREPARÁNDOSE PARA EL CAMBIO CLIMÁTICO



Preparándose para el cambio climático

Estrategia de Articulación



Estructura Metodológica

Diagnóstico

Línea base mitigación (Gases Efecto de Invernadero)

Inventario emisiones gases efecto de invernadero (Estimaciones a partir de fuentes secundarias)

Análisis de políticas e instrumentos institucionales existentes. Análisis de los avances y la problemática

Línea base Adaptación (Vulnerabilidad)

Caracterización de las amenazas y el nivel de exposición a ellas

Análisis de políticas e instrumentos de adaptación. Análisis de los avances para el departamento

Prospección

Modelación de Escenarios

Escenario histórico

Escenario de referencia teórico de cumplimiento de la normatividad y las políticas

Escenarios de alternativas costo eficientes

Jerarquización de las opciones de mitigación y adaptación

Identificación y construcción de áreas programáticas y proyectos piloto

Plan estratégico

Estimación de los recursos para los proyectos piloto: Competencias institucionales, recursos financieros, posibles fuentes, tiempos

Sistema de seguimiento y evaluación

PARTICIPACIÓN INTERSECTORIAL, FORTALECIMIENTO DE LAS CAPACIDADES DE LA CAM Y LA GOBERNACIÓN. FORTALECIMIENTO DE LAS CAPACIDADES DE LOS ACTORES. PLAN DE COMUNICACIONES

CONSEJO DEPARTAMENTAL DE CAMBIO CLIMATICO

PRINCIPALES

- ❖ CAM (Secretaria Técnica
- ❖ Gobernación (Sec Agricultura y Planeación)
- ❖ Alcaldía de Neiva
- ❖ Un representante de la Red de Universidades
- ❖ SENA
- ❖ Cámara de Comercio
- ❖ Comité de Cafeteros
- ❖ Comité de Ganaderos
- ❖ Un representante de las ONG
- ❖ Un representante de los alcaldes
- ❖ Un delegado de RICCLISA

SOCIOS

- ❖ Grupos de Investigación: Cenigaa, Cepas, Aquapez
- ❖ Sector Energético-Ecopetrol
- ❖ Otras Universidades

CONSEJO CONSULTIVO

- ❖ IDEAM
- ❖ MADS
- ❖ DNP
- ❖ OTRAS ENTIDADES



CONFORMACIÓN DEL CONSEJO DEPARTAMENTAL DE CAMBIO CLIMÁTICO

DIÁLOGOS Y CAPACITACIONES

PRIMER DIÁLOGO: Entendiendo el Cambio Climático en Neiva
SEGUNDO DIÁLOGO: Agua y Clima: Elementos para la adaptación en Pitalito

TALLER DE COOPERACIÓN Y CONOCIMIENTO

SENSIBILIZACIÓN DE PÚBLICOS



PRODUCTOS DEL PROGRAMA DE CAMBIO CLIMÁTICO

Guía para incorporar los determinantes y lineamientos ambientales para los procesos de revisión, ajuste y/o reformulación de los planes de ordenamiento territorial

Identificación de recursos públicos y privados susceptibles de ser canalizados hacia la adaptación al cambio climático en el departamento del Huila

LINEAMIENTOS PARA INCORPORAR LOS IMPACTOS DE LA VARIABILIDAD Y DEL CAMBIO CLIMÁTICO EN LOS POT



*Alto Magdalena:
¡Territorio verde y climáticamente inteligente!*

ANÁLISIS DEPARTAMENTAL EN TORNO AL CAMBIO CLIMÁTICO

MITIGACIÓN

Energía: Biomasa, combustibles fósiles, fuentes móviles .

Industria: : Cales y Fosfatos.

Agricultura : fermentación entérica, fertilización, quemas.

Cambios en el uso del suelo: Deforestación, erosión.

Tratamiento de Residuos: Disposición de residuos sólidos y aguas residuales.

ADAPTACIÓN

Producción agropecuaria y seguridad alimentaria: Presión de plagas, requerimientos hídricos, desertificación.

Inseguridad de agua: Abastecimiento de acueductos, irrigación, producción de energía.

Exposición a desastres: Avenidas torrenciales, remociones en masa, incendios forestales.

Ecosistemas y biodiversidad: Cambios en los patrones de distribución, extinción de especies.

Salud Humana: vectores de enfermedades, enfermedades gastrointestinales y respiratorias.

ALIANZAS ESTRATEGICAS PARA EJECUCIÓN DE ESTUDIOS

PROYECTO
HUILA 2050



Capacidad
Institucional

CAM & E3
(Coordinación y
Asesoría General)

Territorios
Climáticamente
Inteligentes
CATIE
(Por confirmar)

AGUA

FINANCIAMIENTO

PLANEACIÓN DE
USO DEL SUELO

ABT

Modelo SWAT
para cuencas
abastecedoras,
mostrando
déficits de agua,
en la cuenca del
río Suaza

Financiado por:
USAID Colombia

SEI

Modelación con
WEAP para el
Huila
acompañado de
proceso de
capacitación

Financiado por:
USAID Colombia

Terra Global
Capital

Mecanismos
financieros para
el cambio
climático

Financiado por:
FCMC & USAID

E3

Fuentes de
financiamiento
ambiental
actuales del
Huila

Financiado por:
FCMC & USAID

WRI

ESE (Estudio de
Servicios
Ecosistémicos)
para el Huila
con énfasis en 6
parques
naturales
regionales

Financiado por:
FCMC & USAID

CATIE

LEDS y
adaptación para
sector cafetero
y modelo
silvopastoril

Financiado por:
CAM
(Por confirmar)

Monitoreo e información

WRI

Recolección y manejo de información

Financiado por:
FCMC & USAID

Universidad Nacional

Modelación de impacto de escenarios de
cambio climático

Financiado por:
CAM

PLAN DE TRABAJO 2013

ACTORES REGIONALES

- Análisis de vulnerabilidad del sector agropecuario frente al cambio climático y estrategias de reconversión energética para el sector panelero.

GOBERNACIÓN

- Estudio de vulnerabilidad y adaptación al cambio climático en Neiva.

ALCALDIA

- Proyecto REDD+ para el corredor biológico Guacharos – Puracé.

ONF ANDINA

- Reconversión de sistemas productivos, fortalecimiento a grupos asociativos y compra de predios para reforestación.

PROYECTO
CEIBAS

- Red de estaciones meteorológicas para alertas agroclimáticas y diagnóstico para implementar agroforestales en café.

COMITÉ
CAFETEROS

- Proyecto para potencializar la tecnología silvopastoril en el Huila.

COMITÉ
GANADEROS

- Coordinador proyecto Huila 2050: Preparándose para el cambio climático.

CAM

- Implementación de proyectos pilotos en energías alternativas renovables.

SENA



*Alto Magdalena:
¡Territorio verde y climáticamente inteligente!*



Preparándose para el cambio climático

**MUCHAS
GRACIAS**

cambioclimatico@cam.gov.co



*Alto Magdalena:
¡Territorio verde y climáticamente inteligente!*